

Wonderware Equipment Operations Module, InTouch HMI for Terminal Services, Wonderware System Platform

Da InTouch a Wonderware System Platform... Un passaggio senza problemi!

Soufflet Group
Nogent sur Seine
Francia



Il Gruppo Soufflet coltiva la propria identità aziendale da ben quattro generazioni. Fin dalla sua nascita questa azienda di famiglia, che affonda le radici nella regione francese della Champagne, ha dimostrato la capacità di evolversi in una realtà di respiro internazionale mediante l'adozione di una politica di integrazione. Il Gruppo Soufflet, attualmente in possesso di 10 mulini ubicati in Francia, impiega una forza lavoro di circa 700 dipendenti e produce 1.171.000 tonnellate di farina all'anno. Le sfide più importanti affrontate dal Gruppo Soufflet sono assicurare la qualità e aumentare la produttività. Grazie all'utilizzo di soluzioni Wonderware per la supervisione e la tracciatura dei processi, il Gruppo Soufflet è riuscito a migliorare il monitoraggio degli impianti di produzione, vincendo queste due sfide impegnative.



Il contesto del progetto

Soufflet Group, Nogent sur Seine (Francia) - Dopo la chiusura del mulino di Pantin (Seine-Saint-Denis, Francia) nel 2001, la società ha concentrato la propria attività a Corbeil-Essonnes (Francia).

“Lo stabilimento di Corbeil-Essonnes era ormai antiquato e richiedeva interventi di ristrutturazione e ammodernamento per migliorarne le prestazioni, l'autonomia e l'affidabilità”, spiega Bernard Gauthier (Automation Project Manager del Gruppo Soufflet). Il progetto da lui coordinato si prefiggeva i seguenti obiettivi: ammodernamento dell'impianto di produzione esistente, aggiunta di nuovi controllori a logica programmabile (PLC), realizzazione di un sistema di supervisione centralizzato e sicuro. Il Gruppo Soufflet affidò l'esecuzione del progetto a un system integrator specializzato in questo campo.

Il processo di produzione è costituito da cinque fasi principali: macinazione, stoccaggio, pesatura, miscelazione, confezionamento e trasporto.

Il progetto è stato realizzato in due tappe, la prima nel 2002 e la seconda nel 2003. La prima

fase è stata l'implementazione di una nuova unità di miscelazione completamente automatizzata dedicata alla produzione di farina.

Sono stati aggiunti inoltre un nuovo circuito di produzione nell'area spedizioni e un nuovo silo destinato al confezionamento dei prodotti finiti in “big bag”, sacchi da 20 kg e 50 kg e sacchetti da 1 kg.

Quattro controllori a logica programmabile Schneider TSX57 sono stati aggiunti in diverse aree della linea di produzione al fine di controllare le nuove attrezzature. Il progetto prevedeva inoltre l'implementazione di un nuovo sistema di supervisione.

“Eravamo alla ricerca di un software di facile utilizzo, accessibile da ogni postazione di lavoro e in grado di garantire funzioni di supervisione e controllo per tutte le attrezzature del sito”, spiega Bernard Gauthier.

Nello stesso tempo c'era l'esigenza di centralizzare l'applicazione per evitare la presenza di funzioni specifiche e complesse in ogni postazione di supervisione.

Il sistema doveva offrire flessibilità, scalabilità, rapidità di implementazione e semplicità di manutenzione.

invensys®
Wonderware®

Powering intelligent plant decisions in real time.

L'architettura Terminal Services

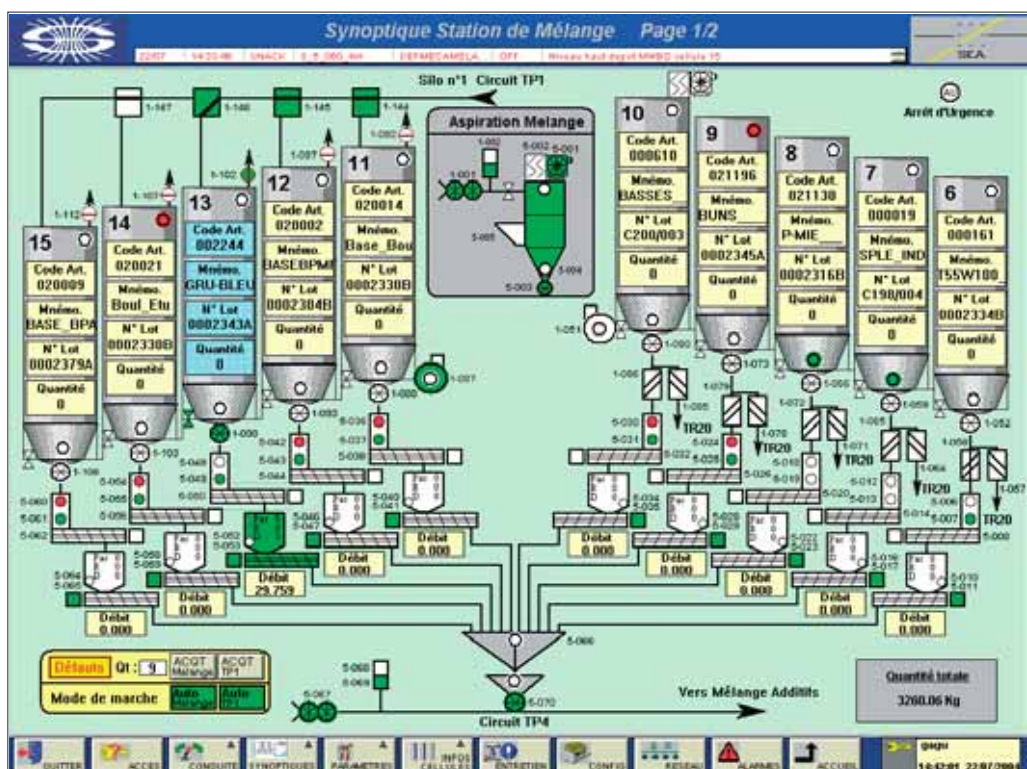
Per rispondere alle esigenze descritte sopra è stata scelta la soluzione Wonderware, in particolare il software HMI (Human Machine Interface) InTouch con l'architettura Terminal Services. Tra i fattori decisivi nella scelta di Wonderware per questo progetto figurano la facilità di implementazione, la sicurezza rafforzata, la riduzione del costo totale di proprietà e la manutenzione semplificata. *"L'architettura offerta da Wonderware con InTouch per Terminal Services ci ha consentito di centralizzare l'applicazione, eliminando la necessità di implementare e mantenere applicazioni differenti in varie aree della linea di produzione"*, ribadisce Bernard Gauthier. L'affidabilità e la facilità di manutenzione di questo sistema di supervisione hanno permesso al Gruppo Soufflet un notevole risparmio di tempo e una maggiore produttività. Il Gruppo Soufflet, utilizzatore del software HMI InTouch da dieci anni, ha scelto per la prima volta in assoluto l'architettura Terminal Services. Il software InTouch era già utilizzato in versione stand-alone in una decina di mulini di proprietà del gruppo, quindi la sua implementazione nello stabilimento di Corbeil non ha presentato alcun problema. L'installazione è avvenuta progressivamente, senza sconvolgere il processo produttivo giornaliero e riducendo al minimo i tempi di fermo della produzione. L'aggiunta di nuovi pannelli operatore in varie zone dello stabilimento è stata effettuata rapidamente e facilmente, senza rivedere l'applicazione esistente.

Il Gruppo Soufflet ne ha tratto enormi vantaggi, riuscendo a migliorare il sistema senza la necessità di una radicale re-ingegnerizzazione. Nell'arco di due anni, il sito di Corbeil è diventato un impianto di produzione ultramoderno e completamente automatizzato.

Ma la storia non finisce qui...

L'avventura di Wonderware con il Gruppo Soufflet non si è ancora conclusa. Dopo il successo ottenuto con questa applicazione, il Gruppo Soufflet ha trasferito le funzionalità offerte da Wonderware su un altro livello. Dopo aver reso operativo il sistema di supervisione, il Gruppo Soufflet mirava all'implementazione di un sistema di tracciabilità, senza dover mettere in discussione l'applicazione esistente.

Una delle principali ragioni per cui la scelta è ricaduta su Wonderware è rappresentata dalla struttura standardizzata offerta dal modulo software Wonderware Equipment Operations Module. *"I costi della licenza software hanno di per sé un impatto non trascurabile, ma sono rapidamente superati dai costi di implementazione quando si sceglie un'applicazione specifica"*, spiega Bernard Gauthier. Il modulo per la tracciabilità, basato su Wonderware System Platform, è stato aggiunto all'applicazione esistente rafforzando le funzionalità del sistema di supervisione. Il Production Events Module (facente ora parte di Wonderware Equipment Operations Module) è utilizzato per tracciare l'impiego delle risorse, la realizzazione dei prodotti e l'utilizzo delle



attrezzature durante il processo produttivo. L'incarico di progettare e implementare l'applicazione è stato assegnato ancora una volta a un system integrator locale. Gli oggetti applicativi sono stati progettati in collaborazione con gli ingegneri del Gruppo Soufflet.

Per il futuro, Bernard Gauthier ha intenzione di migliorare la gestione dell'applicazione all'interno dell'azienda. Ciò significa che gli ingegneri potranno sviluppare in-house librerie standard object che possono essere riutilizzate. Inoltre, sono riusciti a modificare le funzionalità in modo da dotare il sistema di nuove funzioni. "Se avessimo optato per un'applicazione specifica, non avremmo potuto conseguire questo duplice obiettivo. Le funzioni di tracciabilità standard velocizzano e facilitano la manutenzione", spiega Bernard Gauthier.

Grazie all'implementazione di un'applicazione standardizzata, il Gruppo Soufflet ha potuto affidare il nuovo progetto a un altro system integrator locale. Ciò riveste un'importanza fondamentale per il gruppo, che necessita la massima capacità di reazione in termini di manutenzione.

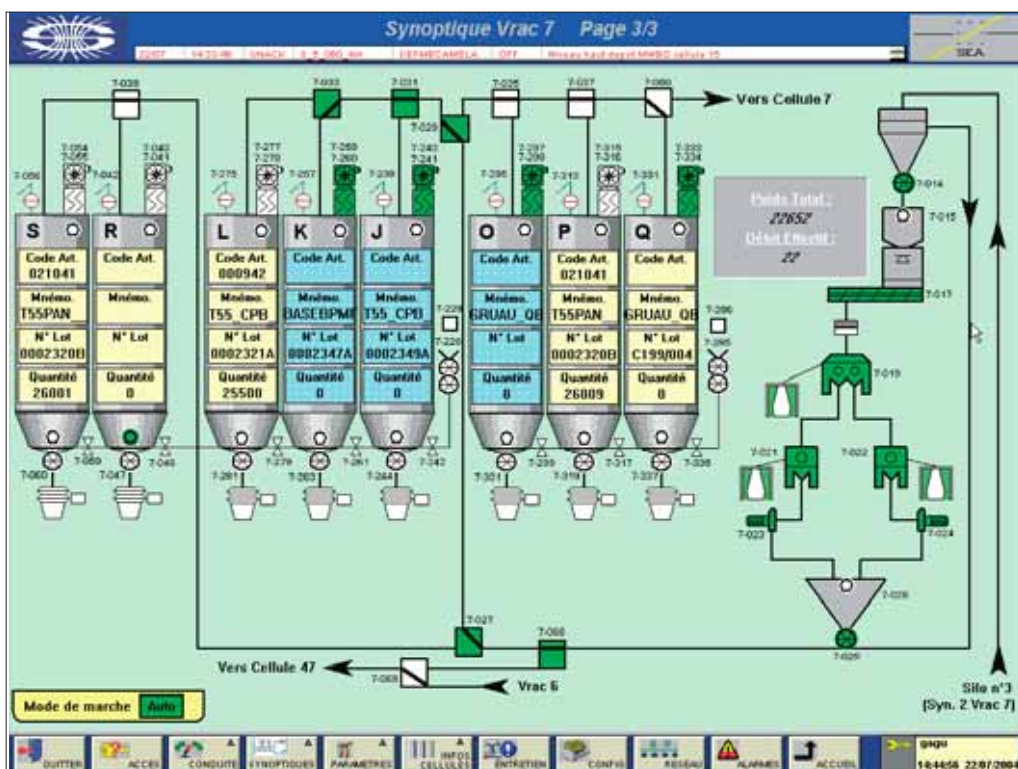
La soluzione Wonderware integrata nell'infrastruttura creata dal system integrator offre al Gruppo Soufflet il connubio ideale per portare a termine il progetto con successo. Gli oggetti standard utilizzati tra impianti di produzione gli hanno permesso di ridurre i costi di progettazione e di migliorare l'efficienza nell'implementazione di nuove applicazioni. La condivisione di conoscenze e di best practice in una piattaforma comune è essenziale per vincere le sfide imposte dal mercato odierno.

"Wonderware System Platform ci ha permesso di dotare il nostro sistema di supervisione di funzioni di tracciabilità. Abbiamo capitalizzato gli attuali investimenti implementando una soluzione analoga in un altro impianto di produzione"

Bernard Gauthier, Project Manager, Gruppo Soufflet

Wonderware ovunque

In seguito al successo di questa applicazione sviluppata passo dopo passo nello stabilimento di Corbeil, il Gruppo Soufflet sta implementando attualmente una soluzione analoga in alcuni degli altri mulini di sua proprietà. Per il prossimo progetto la preferenza è stata nuovamente accordata alla soluzione Wonderware, che permette di riutilizzare oggetti e best practice implementati in precedenza. Questi aspetti giocano un ruolo di primo piano ai fini dell'implementazione di un nuovo sistema informativo. Ora l'azienda può far tesoro dell'esperienza acquisita riducendo drasticamente gli sforzi e i costi associati all'elaborazione e all'assegnazione del progetto, nonché i rischi derivanti dallo stesso.



Supervisione dei processi

Questo documento è stato realizzato grazie a:

Bernard Gauthier
Project Manager
Soufflet Group

Per ulteriori informazioni relative a Wonderware o per essere contattati dai nostri responsabili di area:

Wonderware Italia S.p.A. Viale Milano, 177 - 21013 Gallarate (VA)

Tel. +39 0331 709 411 - Fax +39 0331 709 499 - www.wonderware.it • info@wonderware.it

©2008 Wonderware Italia S.p.A. Tutti i diritti riservati. Wonderware, ArchestrA, Wonderware Application Server, Wonderware Historian, ActiveFactory ed InTouch sono nomi e marchi registrati di proprietà di Invensys plc. Microsoft e Windows sono nomi e marchi di proprietà di Microsoft Corporation.

©2008 Invensys Systems, Inc. Questo documento è protetto dalla legge sul copyright. La riproduzione, anche parziale, è strettamente vietata, sia essa in formato cartaceo oppure elettronico previa autorizzazione scritta di Invensys System, Inc.