

## Efficienza produttiva e servizio al cliente: tutta una questione di etichetta!

GIDUE S.p.A.  
Turate  
Como, Italia



*Localizzata a nord di Milano, GIDUE fornisce all'industria della stampa e dell'imballaggio tecnologia e soluzioni originali. GIDUE conta su tre siti produttivi – Turate, Firenze e Rio de Janeiro – e oltre 40 agenti e distributori esperti posizionati in modo strategico sui mercati più importanti a livello globale. GIDUE sta investendo copiosamente in programmi di formazione e sviluppo tecnologico a forte componente innovativa, e ha iniziato a estendere la rete di Service a livello internazionale con la creazione di centri di assistenza certificati dislocati in tutto il mondo.*



**Turate (CO), Italia** - Le etichette e il packaging hanno assunto nel corso degli anni una funzione molto estesa, che va ben oltre il compito originario di semplice identificazione. Oggi, essi svolgono infatti un ruolo fondamentale anche nella promozione dei prodotti offerti sul mercato, come elemento di richiamo e di comunicazione, di informazione e di protezione contro frodi e falsificazioni. In tal senso, la stampa dell'imballaggio rappresenta uno step fondamentale all'interno dell'intero processo di produzione del packaging, in cui la scelta della tecnologia di stampa più appropriata, il mix di materiali di consumo e l'uso della migliore macchina rivestono un'importanza primaria. La stampa delle etichette e degli imballaggi flessibili assume una valenza qualitativa di alto livello e le aziende impegnate su questo fronte utilizzano molteplici processi tradizionali e innovativi per rispondere al meglio alle necessità del mercato per packaging dall'elevato valore aggiunto. Mentre per le grandi tirature nella stampa di imballaggio flessibile – oggi sempre più rare – il rotocalco e l'offset con macchine di grande formato assicurano elevate qualità e produttività, la maggioranza delle tirature basse e medie

utilizza in prevalenza le rotative flessografiche in linea a banda media. Nel mercato delle etichette, le tecnologie flessografica e offset in fascia stretta, molto frequentemente in combinazione, sono ormai consolidate e presentano livelli di qualità ed efficienza altrettanto indubbi. È proprio in questo settore dell'industria grafica che negli ultimi anni si è registrata una sensibile crescita con lo sviluppo di nuove tecnologie, ed è in quest'area di grande fermento che si colloca l'attività di GIDUE S.p.A. GIDUE S.p.A. fornisce, da quasi trent'anni, all'industria della stampa e dell'imballaggio in fascia stretta e media, macchine da stampa dalle tecnologie e soluzioni innovative. A partire dall'installazione della prima Combat nell'aprile 2000, l'azienda ha potuto sperimentare una crescita rapida e costante ed è riuscita a consolidare il suo ruolo all'interno del panorama mondiale dei produttori di macchine da stampa. Si è posizionata in maniera eccellente nel segmento della stampa flessografica e combinata flexo/offset di imballaggi ed etichette con tirature medio-basse, andando a individuare i fattori chiave di successo di questi mercati per poi soddisfarli con un'offerta mirata.

invensys®  
**Wonderware®**

Powering intelligent plant decisions in real time.



## Alla ricerca della produttività

La cooperazione con Wonderware ha avuto inizio alla fine del 2006 e ha visto l'adozione di InTouch come standard per la supervisione delle più recenti macchine da stampa prodotte da Gidue.

*“Il nostro obiettivo principale – afferma Matteo Cardinotti, Software Manager di GIDUE per le macchine della linea combinata offset/flexo Xpannd – era quello di trovare una piattaforma software universale e affidabile, con un’interfaccia di facile gestione per l’utente e che permettesse una profonda personalizzazione con tempi di sviluppo ridotti”.*

Già da tempo, GIDUE aveva capito che le parole magiche per l’industria dell’etichetta sono “accrescere la produttività”, il che significa diminuire i tempi e i costi nella produzione soprattutto di basse tirature. L’obiettivo era quindi realizzare macchine in grado di rispondere in modo innovativo ai tipici problemi di questo comparto: necessità di regolazioni automatiche, qualità di stampa ripetibile, risparmio di tempo e di scarto. Dopo la valutazione di diversi fornitori e soluzioni, la scelta è caduta su Wonderware. A un’attenta analisi delle specifiche, ha fatto seguito la realizzazione di un’applicazione pilota che è stata sottoposta a numerosi test tutti superati con successo. A questo punto GIDUE ha deciso di standardizzare il sistema di supervisione basato su InTouch e in particolare ha adottato la soluzione Touch Panel Computer con licenza software preinstallata, unendo all’affidabilità del software HMI più diffuso al mondo la robustezza degli Industrial Computer di Wonderware e ottenendo così anche un importante risparmio nei tempi di installazione. Il sistema di supervisione basato su InTouch è oggi usato sulle macchine di punta di GIDUE: Xpannd, la linea di macchine integrate offset/flexo dedicate alle etichette ad alto contenuto decorativo, Athena, la macchina flessografica UV a fascia media rivolta all’industria dell’imballaggio flessibile per le sue caratteristiche di stabilità di stampa ed elevata produttività alle alte velocità e I-Combat, ultima nata della linea Combat, macchina profondamente servo e caratterizzati da un ampio spettro di controlli digitali.



## Oltre il software: flessibilità e personalizzazione

Gli ingegneri di GIDUE, grazie a InTouch, hanno realizzato per le loro macchine un’interfaccia grafica davvero user-friendly e facilmente personalizzabile: con la soluzione Wonderware è possibile ottenere un’efficace gestione delle ricette di produzione e delle segnalazioni relative a manutenzione tecnica o eventuali guasti.

Inoltre, possono essere gestiti scambi di dati a diversi livelli secondo le specifiche esigenze in modo da integrare perfettamente la macchina per la stampa all’interno di sistemi più complessi, ad esempio i gestionali utilizzati dal cliente.

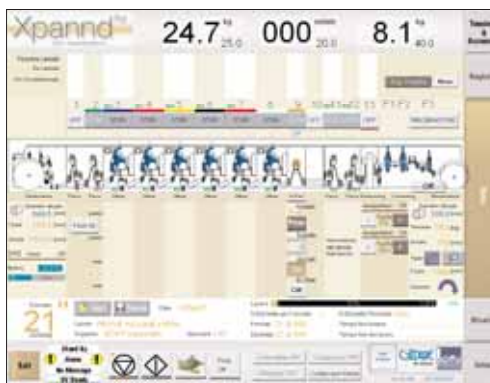
Precisa Matteo Cardinotti: *“Durante il processo di personalizzazione dell’interfaccia, GIDUE e i tecnici dell’Ufficio Elettrico e di Programmazione software di Turate e Firenze, hanno lavorato al fine di realizzare funzionalità grafiche intuitive, per poter accedere alle informazioni in modo semplice e per scaricare i dati utili, quali ad esempio i manuali tecnici delle macchine o gli schemi elettrici, che possono essere caricati sul programma di controllo della macchina ed essere consultati in caso di necessità. La possibilità di collegarsi alla rete aziendale tramite Ethernet® permette di operare in rete, oltre che in locale. Il software è disponibile in italiano e in inglese, ma può essere tradotto anche in altre lingue, secondo le necessità del cliente”.*



## È l'Intelligenza a guidarci

L'utilizzo della tecnologia Wonderware per GIDUE è funzionale all'applicazione dell'Intelligenza alle moderne macchine da stampa in fascia stretta e media. Intelligenza significa controllo digitale di ogni singolo processo, al fine di ottenere una perfetta ripetibilità dei processi limitando le perdite di tempo e gli scarti. Ciò si traduce in consistenza di controllo sulla macchina, tempi di set-up particolarmente veloci e scarti limitati, indipendentemente dai cambiamenti di velocità e di lavoro. La temperatura e la pressione sono controllati digitalmente, la pressione di stampa e d'inchiostrazione sono registrate e possono essere richiamate automaticamente durante il funzionamento o a posteriori, favorendo anche il controllo di qualità delle etichette.

L'Intelligenza può essere facilmente collegata al Management Information & Execution System (MIS e MES) di qualsiasi industria attiva nella stampa. E' possibile effettuare uno scambio di ordini, di pianificazione e di informazioni aggiuntive grazie all'interfaccia del software Wonderware, semplice da utilizzare, compatibile con le piattaforme Microsoft® attraverso il protocollo Ethernet®. Il sistema assicura una comunicazione interattiva e bi-direzionale, riducendo gli sprechi di tempo e minimizzando la perdita di informazioni.



## Esigenze locali, supporto globale

La scelta di Wonderware da parte di GIDUE come proprio partner tecnologico è stata guidata anche dall'esigenza di fornire ai propri clienti assistenza e supporto tecnico a livello globale.

È oramai noto che GIDUE è fortemente orientata ai mercati internazionali. Per questo motivo diventa strategico poter contare su personale qualificato direttamente in loco per tutte le attività di supporto e manutenzione. Wonderware, con un network di 160 uffici di distribuzione e una struttura di Technical Support presente in 200 località nel mondo, è il partner ideale per i costruttori di macchine E la collaborazione con GIDUE ne è la prova.

*“Il nostro obiettivo principale era quello di trovare una piattaforma software universale e affidabile, con un’interfaccia di facile gestione per l’utente e che permettesse una profonda personalizzazione con tempi di sviluppo ridotti”.*

*Matteo Cardinotti, Software Manager di GIDUE per le macchine della linea combinata offset/flexo Xpannd*



**Questo documento è stato realizzato grazie a:**

GIDUE S.p.A.  
Via Puecher, 26  
22078 Turate (CO)  
ITALIA  
Tel. +39 02 9668 181  
Fax +39 02 9668 1842

Email: [gidue@gidue.com](mailto:gidue@gidue.com)  
[www.gidue.com](http://www.gidue.com)

**Per ulteriori informazioni relative a Wonderware o per essere contattati dai nostri responsabili di area:**  
Wonderware Italia S.p.A. Viale Milano, 177 - 21013 Gallarate (VA)  
Tel. +39 0331 709 411 - Fax +39 0331 709 499 - [www.wonderware.it](http://www.wonderware.it) • [marketing@wonderware.it](mailto:marketing@wonderware.it)

©2008 Wonderware Italia S.p.A. Tutti i diritti riservati. Wonderware, ArcestrA, Wonderware Application Server, Wonderware Historian, ActiveFactory ed InTouch sono nomi e marchi registrati di proprietà di Invensys plc. Microsoft e Windows sono nomi e marchi di proprietà di Microsoft Corporation.

©2008 Invensys Systems, Inc. Questo documento è protetto dalla legge sul copyright. La riproduzione, anche parziale, è strettamente vietata, sia essa in formato cartaceo oppure elettronico previa autorizzazione scritta di Invensys System, Inc.