

Wonderware System Platform (InTouch HMI, Wonderware Application Server, Wonderware Historian, Wonderware Information Server), ActiveFactory

## Efficienza ed innovazione dei sistemi d'automazione nell'industria del legno

ILCAM S.p.A.  
Cormons  
Gorizia, Italia



*ILCAM S.p.A. - Nella nuova sede di Cormons (Gorizia), con i suoi 70.000 mq scoperti e 40.000 coperti, 25.000 pezzi realizzati giornalmente e oltre 400 dipendenti, ILCAM produce antine per mobili in materiale polimerico o laccato. Tale produzione si caratterizza per l'elevata tecnologia presente in ogni fase del ciclo, dalla progettazione tridimensionale, alle analisi di laboratorio sulle materie prime e i prodotti finiti, a tutte le fasi di lavorazione.*



**Gorizia, Italia** - Il punto centrale dei progetti di “re-engineering” dei processi aziendali è l'individuazione delle criticità fissando degli obiettivi. La scelta di un nuovo partner tecnologico riveste un ruolo strategico. E' il caso di ILCAM S.p.A. che si è affidato a De Morgan s.r.l., system integrator che dispone di competenze specifiche sulle soluzioni Wonderware.

Con il passare degli anni, all'interno delle aziende, un nuovo elemento ha assunto grande importanza in ambito produttivo: l'informazione dagli impianti.

Grazie a ciò, è possibile avere una visione in real-time di quello che sta accadendo in produzione, senza demandare queste importanti informazioni alla buona volontà e precisione degli operatori, ma ricavandoli direttamente dall'origine, l'automazione d'impianto, e integrandoli con i dati provenienti dall'ERP dalla operatività di campo. Queste informazioni, opportunamente strutturate e storicizzate, costituiscono lo strumento più importante per migliorare l'efficacia e l'efficienza dei processi produttivi.

### Le nuove esigenze

Caratteristica fondamentale di una grande azienda manifatturiera è la flessibilità e la capacità innovativa del suo comparto produttivo e logistico. Obiettivi che è possibile raggiungere avendo sempre presente innovazione, integrazione ed efficienza. ILCAM S.p.A., azienda leader nella lavorazione del legno, in particolare nel settore dalla produzione di antine e frontali per mobili, ha avvertito questa esigenza e ne ha fatto un traguardo grazie agli strumenti messi a disposizione da Wonderware System Platform. Nella nuova sede di Cormons (Gorizia), con i suoi 70.000 mq scoperti e 40.000 coperti, 25.000 pezzi realizzati giornalmente e oltre 400 dipendenti, ILCAM produce antine per mobili in materiale polimerico o laccato. Tale produzione si caratterizza per l'elevata tecnologia presente in ogni fase del ciclo, dalla progettazione tridimensionale, alle analisi di laboratorio sulle materie prime e i prodotti finiti, a tutte le fasi di lavorazione.

Per ottimizzare la produttività, solo nel 10% dei casi si rende necessario il rinnovamento totale degli asset produttivi e tecnologici: nella

invensys®  
**Wonderware**®

Powering intelligent plant decisions in real time.

maggior parte dei casi è sufficiente migliorare i flussi e i processi che avvengono all'interno dei reparti produttivi. Per questo motivo il management di ILCAM ha affidato a De Morgan l'incarico di realizzare un sistema di supervisione per incrementare la capacità produttiva e l'efficacia del proprio stabilimento.



Screenshot

## Alla ricerca dell'eccellenza produttiva

Molte aziende si dotano di impianti produttivi con grandi capacità che richiedono investimenti importanti, ma pochi sono coloro che sanno utilizzare e sfruttare appieno le potenzialità di cui dispongono. Infatti, una grande potenza non controllata e non gestita è incapace di produrre benefici.

Quanti di fronte ai propri impianti sanno :

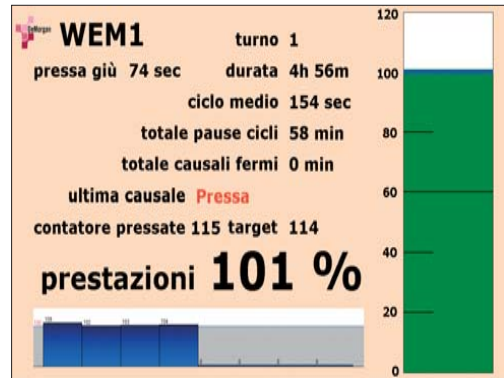
- Quant'è il tempo ciclo effettivo dell'impianto in produzione ?
- Quanti fermi ho avuto e quali cause?
- Se è possibile pianificare una manutenzione predittiva o posso avere degli indicatori che mi evidenziano possibili cali di efficienza per cui si devono svolgere delle attività manutentive?
- Quali sono i consumi dei miei impianti?
- Quant'è il tempo di implementazione tra una commessa e l'altra?
- Quali sono i periodi di maggiore efficienza nei singoli turni e quali hanno una capacità e qualità produttiva maggiore?

Queste sono alcune delle domande che un'azienda manifatturiera si deve porre per conseguire e mantenere l'eccellenza, senza contare tutto ciò che concerne il work in progress, la movimentazione e il controllo delle giacenze del prodotto finito e semilavorato in reparto.

ILCAM S.p.A. ha colto questa sfida e ha introdotto un sistema di supervisione degli impianti e degli stabilimenti produttivi, che gli consente di rispondere a queste fondamentali domande, che diventano, agli occhi dei loro clienti, trasparenza ed affidabilità, integrando il tutto con il sistema gestionale.

Per ILCAM, quindi, era fondamentale individuare quei parametri (KPI: Key Performance Indicator) utili per descrivere la realtà produttiva e per avere la certezza delle informazioni.

I continui investimenti trovano in questo modo un ambiente in grado di valutarne i benefici e di trovare il miglior asset nel processo produttivo.



Screenshot

## Analizzare per conoscere

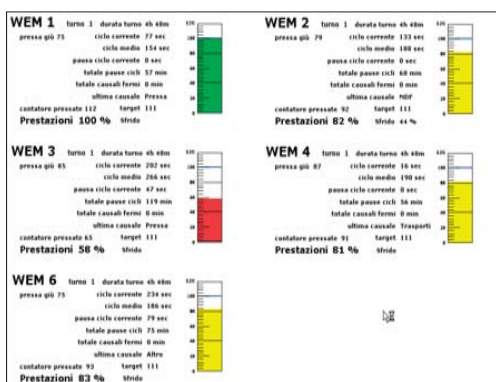
De Morgan si pone come partner tecnologico di quelle aziende che necessitano di una soluzione integrata dei sistemi di automazione e di business, sia in ambito manifatturiero che dei servizi. Per tale ragione sono state scelte le soluzioni Wonderware e il personale è stato certificato Arcestra (il livello più alto di certificazione in Wonderware) per assicurare interventi a 360° in tutte le tipologie di industria (utility, azienda manifatturiera, impianti chiavi in mano e sistemi informativi di fabbrica). Gli impianti sono in grado di fornire molte informazioni che, se analizzate in modo non strutturato, rischierebbero di diventare non solo inutili ma anche fuorvianti. De Morgan, quindi, ha strutturato un'organizzazione in grado di ottenere un quadro complessivo di tutti i processi e gestire la commessa produttiva in tutti i suoi aspetti.

## Costi di implementazione ridotti e ottimizzazione del sistema produttivo

De Morgan ha sottoposto al management di ILCAM una soluzione che si avvale dei benefici apportati da Wonderware System Platform, una piattaforma software che integra InTouch, uno dei più diffusi software HMI in ambito industriale, oltre a tutte le funzionalità di automazione dell'impianto. La tecnologia Arcestra, cuore di Wonderware System Platform, consente di contenere gli investimenti nella fase di implementazione e di favorire un rapido ritorno grazie alla standardizzazione delle soluzioni software nell'intera azienda.

Con questo sistema di supervisione è stato possibile memorizzare sul sistema la configurazione ottimale per ciascuna macchina. Le operazioni, programmate dal sistema, non dipendono più dal personale e quindi non sono più vincolate alle capacità dei singoli, con una conseguente ottimizzazione del lavoro svolto. Il monitoraggio delle apparecchiature è in grado di prevenire anche i guasti attraverso una programmazione delle attività di manutenzione legate alle reali necessità dell'impianto. Le attività di working in progress sono gestite direttamente dal sistema: in questo modo, la certificazione di produzione e di qualità è assicurata dal sistema e non più dal personale di fabbrica.

L'introduzione del sistema di supervisione non solo ha migliorato ed ottimizzato il sistema produttivo, ma anche la condivisione delle informazioni. Ad esempio, su ciascun impianto sono stati collocati dei pannelli di controllo della produzione che, in caso di inefficienze, visualizzano in tempo reale le cause dell'anomalia.



Screenshot

## Gestione delle risorse umane migliorata, aumento della capacità produttiva e riduzione degli scarti

Il titolare di ILCAM, Silvano Zamò, ha deciso di utilizzare questo sistema di supervisione anche sui futuri impianti di produzione perché ha riscontrato dei benefici evidenti sin dalla sua adozione, quali ad esempio il miglioramento dell'efficienza della linea di produzione. I fermi macchina, di molto ridotti, grazie agli interventi di manutenzione mirati, incrementano in modo oggettivo la produzione di ogni singolo reparto. Gli impianti, opportunamente strutturati, hanno permesso un'ottimizzazione delle risorse umane ed anche una riduzione degli scarti di produzione. Oltre a questi aspetti più prettamente operativi il riscontro gestionale è evidente:

- Identificazione per ogni singola commessa della configurazione di tutti i parametri della

macchina

- Lo scarico delle materie prime e dei semilavorati impiegati nelle lavorazioni
- La rilevazione dell'avanzamento della produzione
- La verifica dei cicli di produzione
- La possibilità di controllare gli stabilimenti via internet attraverso il portale web

La trasformazione di semplici dati di produzione in informazioni strategiche ha permesso una pianificazione consapevole dei processi produttivi "Già due mesi dopo l'implementazione del progetto, il cliente era entusiasta nel raccontarmi che l'investimento era già stato ripagato attraverso un risparmio nelle attività di manutenzione e identificazione delle inefficienze. Oltre ogni previsione, è stato possibile rilevare un reale ritorno sull'investimento effettuato in tempi ridottissimi", ha affermato Roberto Scroccaro di De Morgan.

De Morgan, sfruttando la tecnologia Wonderware, è riuscita a dare valore aggiunto ad un'azienda che con la propria produzione è un punto di riferimento dei mercati nazionali ed internazionali. Grazie, quindi, ai significativi vantaggi offerti dalla tecnologia Wonderware, ILCAM potrà offrire a prezzi ancor più competitivi prodotti di elevatissima qualità.

*"Già due mesi dopo l'implementazione del progetto, il cliente era entusiasta nel raccontarmi che l'investimento era già stato ripagato attraverso un risparmio nelle attività di manutenzione e identificazione delle inefficienze. Oltre ogni previsione, è stato possibile rilevare un reale ritorno sull'investimento effettuato in tempi ridottissimi."*

*Roberto Scroccaro, Vice Presidente, De Morgan.*

**Questo documento è stato realizzato grazie a:**

**ILCAM S.p.A**

Via Volta 9  
34071 Cormons (GO)  
Tel. +39 0481 767201  
Fax +39 0481 61883  
sales@ilcam.com  
www.ilcam.it

**DE MORGAN s.r.l.**

Via Selvuzzis 45/A  
33100 Udine  
Tel. 0432 526505  
Fax 0432 625119  
Email: info@demorgan.it  
www.demorgan.it

**Per ulteriori informazioni relative a Wonderware o per essere contattati dai nostri responsabili di area:**

Wonderware Italia S.p.A. Viale Milano, 177 - 21013 Gallarate (VA)

Tel. +39 0331 709 411 - Fax +39 0331 709 499 - **www.wonderware.it • info@wonderware.it**

©2008 Wonderware Italia S.p.A. Tutti i diritti riservati. Wonderware, ArchestrA, Wonderware Application Server, Wonderware Historian, ActiveFactory ed InTouch sono nomi e marchi registrati di proprietà di Invensys plc. Microsoft e Windows sono nomi e marchi di proprietà di Microsoft Corporation.

©2008 Invensys Systems, Inc. Questo documento è protetto dalla legge sul copyright. La riproduzione, anche parziale, è strettamente vietata, sia essa in formato cartaceo oppure elettronico previa autorizzazione scritta di Invensys System, Inc.