



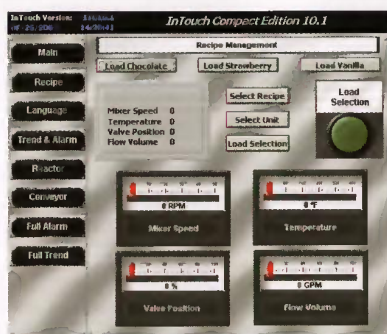
Pannelli certificati e software preinstallato

Wonderware InTouch HMI si arricchisce di nuove funzionalità con la versione CE; altri vantaggi sono in arrivo con il programma 'Powered by Wonderware'

Con la versione CE - Compact Edition, utilizzabile su hardware con sistema operativo Microsoft CE, Wonderware ha significativamente ampliato le funzionalità del proprio software InTouch HMI. Da sempre questa soluzione offre caratteristiche avanzate quanto a grafica, integrità dell'architettura, integrazione e connettività ai dispositivi di campo, semplicità di migrazione da altre versioni e facilità di utilizzo. Tali funzionalità sono state estese alla piattaforma Microsoft Windows CE. Fra i vantaggi conseguibili



con InTouch HMI CE spiccano un ambiente di sviluppo InTouch low cost, la possibilità di estendere le funzionalità Wonderware a ogni interfaccia HMI dell'impianto e la libertà di scegliere tra diversi fornitori di PC industriali. Inoltre, grazie alla partnership sviluppata con alcuni dei maggiori produttori di hardware HMI presenti sul mercato, quali Advantech, Arista, Axiomtek, B&R Industrial Automation, Beckhoff Automation, Beijer Electronics, Kontron e Vipa, è nato il programma 'Powered by Wonderware'. Esso consente di ordinare il pannello operatore più adatto alle proprie esigenze con il software Wonderware InTouch preinstallato. I pannelli certificati 'Powered by Wonderware' sono disponibili sul mercato già con InTouch integrato, così da garantire ai clienti un risparmio di tempo grazie al software preinstallato e la sicurezza che il loro Panel PC sia pronto all'uso. Il logo 'Powered by Wonderware' garantisce infatti che il componente hardware è stato testato, certificato ed è pronto all'uso con il software InTouch CE integrato.



Wonderware.readerservice.it n. 36