


SOLUZIONI SOFTWARE PER L'INDUSTRIA | idee e fatti

Fare la scelta giusta

Selezionare l'approccio giusto per rispondere alle esigenze di mercato è sempre complesso: Wonderware segue indubbiamente un metodo proficuo e costruttivo

Daniele Campenni



Esistono approcci assimilabili per quanto riguarda gli 'elementi base'; tuttavia, essi si differenziano notevolmente fin dalla fase teorica: ne è un esempio il modo di affrontare le richieste delle aziende per quanto riguarda il delicato settore della raccolta, trasmissione e gestione del dato industriale. Una delle risposte possibili consiste nell'offerta di una soluzione del tutto 'proprietaria' che, in quanto tale, intacca necessariamente in modo sensibile la condizione originaria dei sistemi già presenti nell'azienda utilizzatrice.

D'altra parte, un'altra delle risposte possibili, ma più congruente, è quella che non teme di far scendere in campo un 'player' terzo, andando dunque a creare un 'gioco' a tre ruoli in cui vi è un'azienda che gestisce le operazioni di implementazione mettendo a disposizione un'architettura, un system integrator e, naturalmente, l'end user. E in quest'ultimo caso si ottiene il ritratto di Wonderware, ovvero un'azienda i cui prodotti nascono dalla collaborazione attiva con i partner e con coloro che Wonderware stessa definisce 'innovative costumer'.

Non solo 'chi', ma 'come'

Oltre a fare leva sulle potenzialità di un 'modus operandi' che tenga in grande considerazione l'apporto del partner, Wonderware punta anche sulla metodologia che sta alla base di un simile approccio: la business unit di Invensys, infatti, non fa impianti, né offre soluzioni 'monolitiche', poiché concretizza la sua presenza attraverso system integrator e attraverso costruttori che producono macchine e impianti dotati di tecnologia di Wonderware.



La metodologia di implementazione di un sistema MES seguita dall'azienda pone grande attenzione a due aspetti in particolare: da un lato le criticità rilevate dall'end user, dall'altro le funzionalità principali che il sistema deve offrire per essere non solo competitivo ma anche efficiente. Affrontare un progetto MES è una sfida, cui Wonderware non si sottrae certo, consapevole che un sistema unico per la comunicazione tra livelli deve rendere disponibili le informazioni e garantire efficienza nel processo di trasmissione dei dati; inoltre, Wonderware sa che si tratta di uno strumento dalle grandi potenzialità: se è in grado di mantenere costanti le caratteristiche del prodotto attraverso le sua capacità di controllo qualità, ad esempio, garantisce una produzione omogenea, aumentando il valore del prodotto finito.

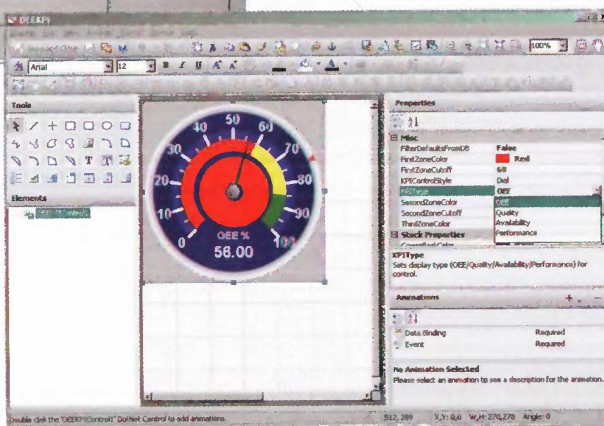
Bisogni comuni...

Nell'implementazione di un sistema MES si presentano alcune criticità ricorrenti, prima fra tutte quella posta dalla compresenza di svariati strumenti di gestione del dato che, per la loro disomogeneità, creano dispersione dell'informazione e non garantiscono una fruibilità realtime della medesima. È di fondamentale importanza, dunque, offrire un MES che dia informazioni corrette, in modo adeguato e alle persone giuste: si tratta del presupposto per migliorare il processo di 'decision making', ottimizzando la fruizione dei KPI (Key Performance Indicators). Su questo presupposto, Wonderware ha sviluppato un sistema basato su un'infrastruttura comune, in grado di rendere omogenee le diverse sorgenti di dati e di garantire l'accesso a essi dai diversi livelli, dal campo fino all'ERP: Wonderware Operation Software è una soluzione a basso rischio, la cui implementazione può essere graduale, così da preservare gli investimenti. Con la versione

standard e quella premium di Operation Software, in definitiva, la business unit può rispondere ai due bisogni generalmente sentiti dall'industria, ovvero quello di base e quello superiore; nel secondo caso, in particolare, non ci si limita alla gestione di ordini, materiali e specifiche produttive, ma piuttosto si vuole verificare l'efficienza del processo.

... e specifiche esigenze

Quanto detto si incarna naturalmente in applicazioni reali implementate sulla base della situazione concreta per la quale Wonderware viene chiamata a operare: e qui entrano in campo i system integrator. È il caso di De Morgan, integratore di sistemi con competenze riguardo alle soluzioni di



Wonderware Performance Software migliora le prestazioni degli impianti anche grazie a una visualizzazione Web based delle informazioni

essi una percentuale non irrilevante restia a collaborare con il player terzo, la richiesta da parte di Ilcam di maggiore produttività, di identificazione rapida delle problematiche, di ottimizzazione dell'utilizzo dell'impianto. Sulle specifiche esigenze, e sulla realtà comunque unica dell'impianto produttivo, De Morgan ha dunque lavorato, arrivando a proporre Wonderware System Platform per memorizzare sul sistema la configurazione ottimale per ciascuna macchina, programmare le operazioni minimizzando i rischi legati all'errore umano, monitorare la produzione.

Come testimonia l'operato stesso di De Morgan, soprattutto quando si è trovata a dover intervenire esternamente perché i fornitori di macchine e impianti non rilasciavano informazioni, accettare l'intervento di un player esterno è una questione culturale. Del resto le innovazioni, per quanto benefiche, non sono mai semplici: la resistenza, tuttavia, non ha mai scoraggiato Wonderware né i suoi partner. E i risultati non deludono la fiducia e le aspettative riposte nella filosofia dell'azienda.

Wonderware.readerservice.it n. 82