

# Wonderware Performance Software 3.5

Tracciabilità in tempo reale dei downtime e delle performance degli impianti

Wonderware Performance Software permette alle aziende manifatturiere di acquisire i dati sulle performance degli impianti, per aumentare il rendimento degli asset produttivi e promuovere progetti di lean manufacturing.

Ottenere informazioni in tempo reale sulle performance dell'impianto, permette ai decision maker e agli operatori di:

- **Ridurre le spese d'investimento** identificando gli asset più produttivi per operazioni a ciclo continuo
- **Migliorare l'utilizzo degli asset** identificando più rapidamente eventuali colli di bottiglia e migliorando gli approvvigionamenti
- **Aumentare la capacità** degli asset esistenti individuando le cause di downtime impreviste e migliorando l'efficienza operativa
- **Far leva sulle best practice** effettuando comparazioni tra le performance di diverse linee e impianti, oltre a rilevazioni in tempo reale dei valori di OEE (Overall Equipment Effectiveness)

Il sistema è totalmente configurabile ed è applicabile a qualsiasi industria manifatturiera o di processo. Performance Software utilizza i nuovi event object basati su tecnologia ArchestrA® per accelerare la configurazione di sistema e ridurre al minimo gli interventi di manutenzione, ottenendo così un notevole risparmio di tempo e denaro. I nuovi template grafici ArchestrA, personalizzabili in base alle vostre esigenze, permettono di configurare e implementare velocemente schermate HMI degli eventi di fermo-macchina e dei valori di OEE per gli operatori di sistema. I web report preconfigurati, inoltre, costituiscono un valido supporto per migliorare la diagnostica e quindi le performance d'impianto.

## Ottenere il massimo dai vostri asset produttivi

Per rendere più produttivo il vostro impianto, è necessario partire da dati in tempo reale sugli eventi di fermo-macchina e l'efficienza dell'impianto. Molte aziende usano ancora strumenti cartacei per tracciare i fermo-macchina, analizzare l'efficienza degli asset produttivi o individuare le principali cause degli scarti di produzione; altre aziende, invece, non utilizzano alcun metodo di rilevazione. Wonderware Performance

Software si integra con il sistema d'automazione esistente per generare in tempo reale visualizzazioni accurate delle performance dei vostri macchinari. Eventi di breve durata, che con i metodi cartacei solitamente non vengono registrati, sono classificati in ordine di importanza. Spesso sono proprio questi eventi che contribuiscono all'aumento dei tempi complessivi di fermo-macchina e vanno quindi migliorati.

La tracciabilità automatizzata dell'efficienza dei macchinari mostra rapidamente quali sono gli impianti che contribuiscono maggiormente alla produttività complessiva. In questo modo, è possibile basare le decisioni aziendali su dati certi anziché supposizioni personali o calcoli ipotetici. Grazie a questo alto livello di analisi, voi e il vostro staff potrete facilmente identificare e intervenire sulle inefficienze ottenendo un valore superiore dagli asset produttivi esistenti.

## Migliorare l'efficienza dell'impianto e aumentare il vantaggio competitivo

Più sono efficienti i vostri processi produttivi, più siete competitivi. Per questo è fondamentale conoscere l'efficienza o efficacia dei vostri impianti. Per conservare un reale vantaggio competitivo alle aziende, oggi, non è consentito ignorare l'efficacia dei propri macchinari.

Wonderware Performance Software vi permette di tener traccia di un numero illimitato di cause di downtime e di effettuare innumerevoli calcoli relativi all'OEE (Overall Equipment Effectiveness), l'indicatore più utilizzato per valutare le performance degli impianti.

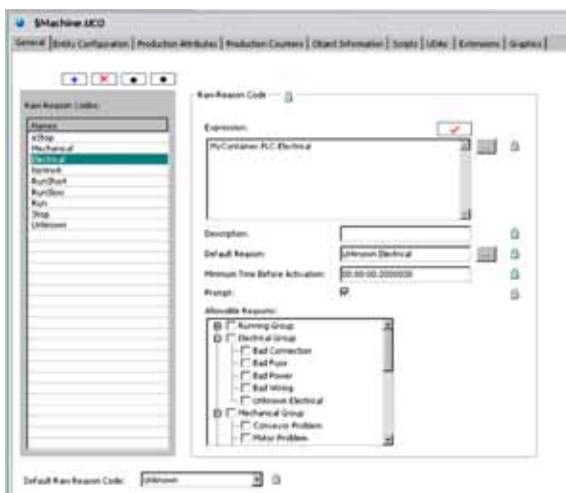
## Ridurre al minimo setup e costi di manutenzione con un unico Configuration Object

Il nuovo Utilization Capability Object costituisce un importante strumento per configurare la raccolta dati su downtime e OEE, utilizzando un unico oggetto configurabile e altamente espandibile che può essere inserito nel vostro modello d'impianto effettuando un

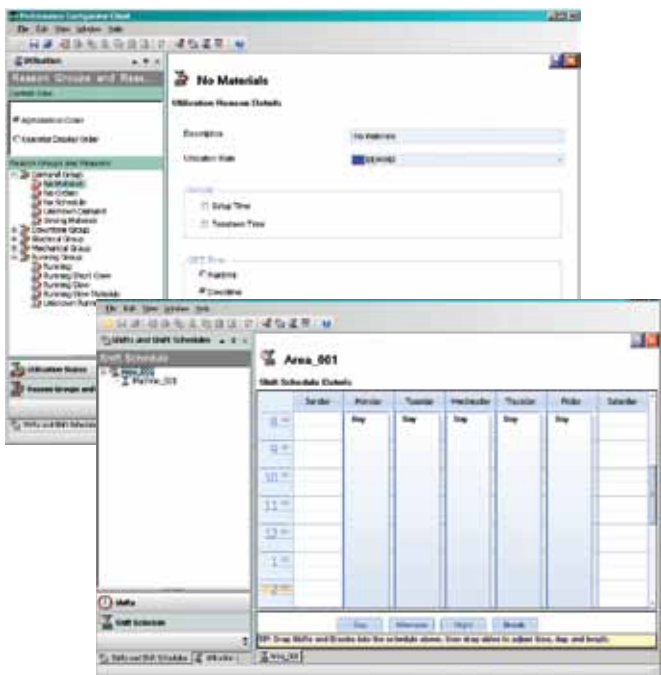
semplice comando di drag and drop. Questo template può essere copiato e modificato per formare un insieme di oggetti che monitorano il processo di produzione specifico e che in seguito possono essere copiati come gruppo per costruire o espandere il vostro sistema in modo rapido e con il minimo sforzo.



La manutenzione risulta semplificata grazie alla propagazione delle caratteristiche. Parametri specifici associati ai template possono essere modificati così che gli oggetti derivanti dal template sono automaticamente aggiornati con i nuovi parametri. Oggi la maggior parte delle aziende manifatturiere e di processo dispone di un vasto numero di macchinari. Un risparmio di tempo ha quindi un effetto immediato sui reparti di ingegneria e IT e, al contempo, permette alle aziende di effettuare strategie di monitoraggio rapide e puntuali.



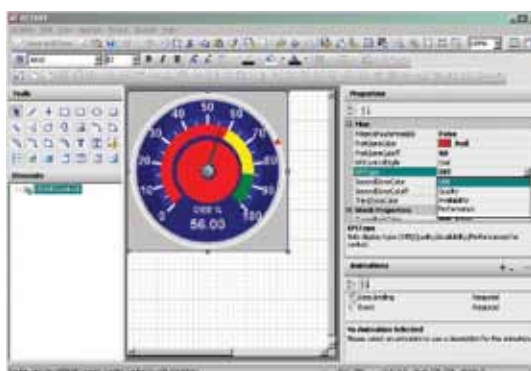
Performance Software è integrato con Wonderware System Platform. Tutte le attività di configurazione di sistema vengono effettuate tramite Wonderware Integrated Development Environment (IDE). IDE è un unico ambiente di sviluppo integrato dove si possono creare le applicazioni di gestione delle performance dell'impianto e di automazione. L'intero sistema d'automazione, le soluzioni per l'analisi di processo e di reporting possono essere sviluppate e sottoposte a manutenzione su un'unica



piattaforma software. Il risultato è che le moderne imprese manifatturiere e industriali ora possono utilizzare tecniche di implementazione a basso rischio ed espandibili per adattarsi alle esigenze dimensionali e funzionali future.

### Focalizzare l'attenzione degli operatori su un migliore utilizzo degli asset produttivi

Per utilizzare al meglio gli impianti, gli operatori necessitano di informazioni in tempo reale su downtime ed efficienza. Performance Software è dotato dei nuovi template grafici ArchestrA per elaborare diagrammi di Pareto sulle cause dei fermo-macchina e per visualizzare gli elementi utilizzati per il calcolo dell'OEE (availability, performance e quality). Inoltre, viene fornito un grafico dello stato di avanzamento della produzione per permettere agli operatori di visualizzare come stia effettivamente procedendo la produzione rispetto agli obiettivi stabiliti. Tutti gli elementi grafici sono personalizzabili e offrono funzionalità di propagazione e di duplicazione, oltre alla possibilità di aggiornare in modalità run-time i nuovi parametri di configurazione, in modo da mostrare agli operatori le informazioni di cui hanno bisogno in qualsiasi momento.



Creare e salvare come standard le visualizzazioni grafiche delle performance e riutilizzarle all'interno dell'intero impianto produttivo permette di risparmiare tempo e di avere una visualizzazione comune delle performance.

### Sviluppare e utilizzare le best practice

Per mantenere le performance ai massimi livelli, è necessario essere in grado di sviluppare e implementare delle best practice operative, incluse le strategie utilizzate per monitorare gli impianti. L'approccio di Wonderware, basato sugli oggetti grafici di ArchestrA, facilita lo sviluppo e la condivisione di standard per il monitoraggio degli asset produttivi. L'utilizzo di informazioni dettagliate sulle performance, provenienti da Wonderware Performance Software, permette di comparare macchinari o linee di produzione simili sapendo che i dati provengono dalla stessa fonte. Potrete esaminare in dettaglio i macchinari e le linee di produzione che effettuano le performance migliori e, quindi, evidenziare i miglioramenti di processo che hanno generato più valore per creare le best practice operative.

## Mettere i vostri operatori in condizione di migliorare le performance d'impianto

Ogni impianto dispone di operatori addetti al miglioramento delle performance. Sfortunatamente, molti non possiedono gli strumenti necessari per ottenere i dati relativi al funzionamento dei macchinari per apportare le misure correttive appropriate.

Wonderware Performance Software è in grado di fornire dati, sia in tempo reale sia storici, su downtime ed efficienza, visualizzandoli sugli stessi schermi HMI utilizzati quotidianamente. Questa accessibilità a dati di fondamentale importanza sulle performance degli impianti permette agli operatori di comprendere meglio i processi produttivi, di apportare miglioramenti operativi strategici per l'azienda e di sentirsi parte integrante per il controllo delle performance.



Machine ID	Stop Date	Reason Code	Duration	Operator
1143296	01/13/2008	001	00:04	Nono
1143296	01/13/2008	002	00:00	Nono
1143296	01/13/2008	003	00:00	Nono
1143296	01/13/2008	004	00:00	Nono
1143296	01/13/2008	005	00:00	Nono
1143296	01/13/2008	006	00:00	Nono
1143296	01/13/2008	007	00:00	Nono
1143296	01/13/2008	008	00:00	Nono
1143296	01/13/2008	009	00:00	Nono
1143296	01/13/2008	010	00:00	Nono

Current Filter: Filter Type = None, Event State = Both, Minors Duration = 0, Status = All

Current Status:

Current Reason	Current State	Stop	Reason For ID	Duration (Min:Sec)
Planning	Running	1143296008 12:51	Running	01:28:15

Current OEE %: 98.12    Good Qty: 15023    Target OEE %: 95.02    Fixed Qty: 1404

## Proteggere i vostri investimenti tecnologici dalle evoluzioni future

Grazie alla completa integrazione con Wonderware Operations Software, Wonderware System Platform e Wonderware InTouch HMI, Wonderware Performance Software vi permette di implementare una soluzione MES completa, costruita su un'unica piattaforma software ed espandibile nel tempo. I vostri investimenti tecnologici per l'analisi delle performance aziendali risultano così protetti da necessità di crescita e ampliamento futuri.

## FUNZIONALITA' DI PRODOTTO

### Personale operativo

- Tracciabilità dei fermo-macchina e dell'Overall Equipment Effectiveness (OEE) di ogni macchinario o linea produttiva del vostro impianto, grazie al quale è possibile intraprendere azioni mirate per risolvere problematiche di utilizzo degli asset produttivi
- Controlli .NET personalizzabili, facilmente integrati negli ambienti di visualizzazione degli operatori, come ad esempio Wonderware InTouch HMI, consentono di contestualizzare gli eventi di fermo-macchina tramite codici selezionabili corrispondenti alle cause di downtime

- Web reporting tramite Wonderware Information Server, parte di Wonderware System Platform

### Personale IT

Wonderware Performance Software, basato su architettura ArchestrA, semplifica e velocizza la creazione e gestione delle applicazioni di analisi delle performance su larga scala in diversi modi:

- Permettendo una maggiore flessibilità nelle decisioni di acquisto di componenti hardware
- Riducendo il tempo dedicato alla gestione dell'ambiente applicativo
- Riducendo gli sforzi e i costi per creare e sottoporre a manutenzione l'infrastruttura IT dell'impianto
- Riducendo la necessità di conoscenze IT altamente specializzate e i costi necessari per la formazione
- Mettendo a disposizione un supporto tecnico e risorse di training di altissimo livello
- Garantendo la libertà di soddisfare necessità specifiche, grazie alle caratteristiche di espandibilità e scalabilità

### Personale tecnico

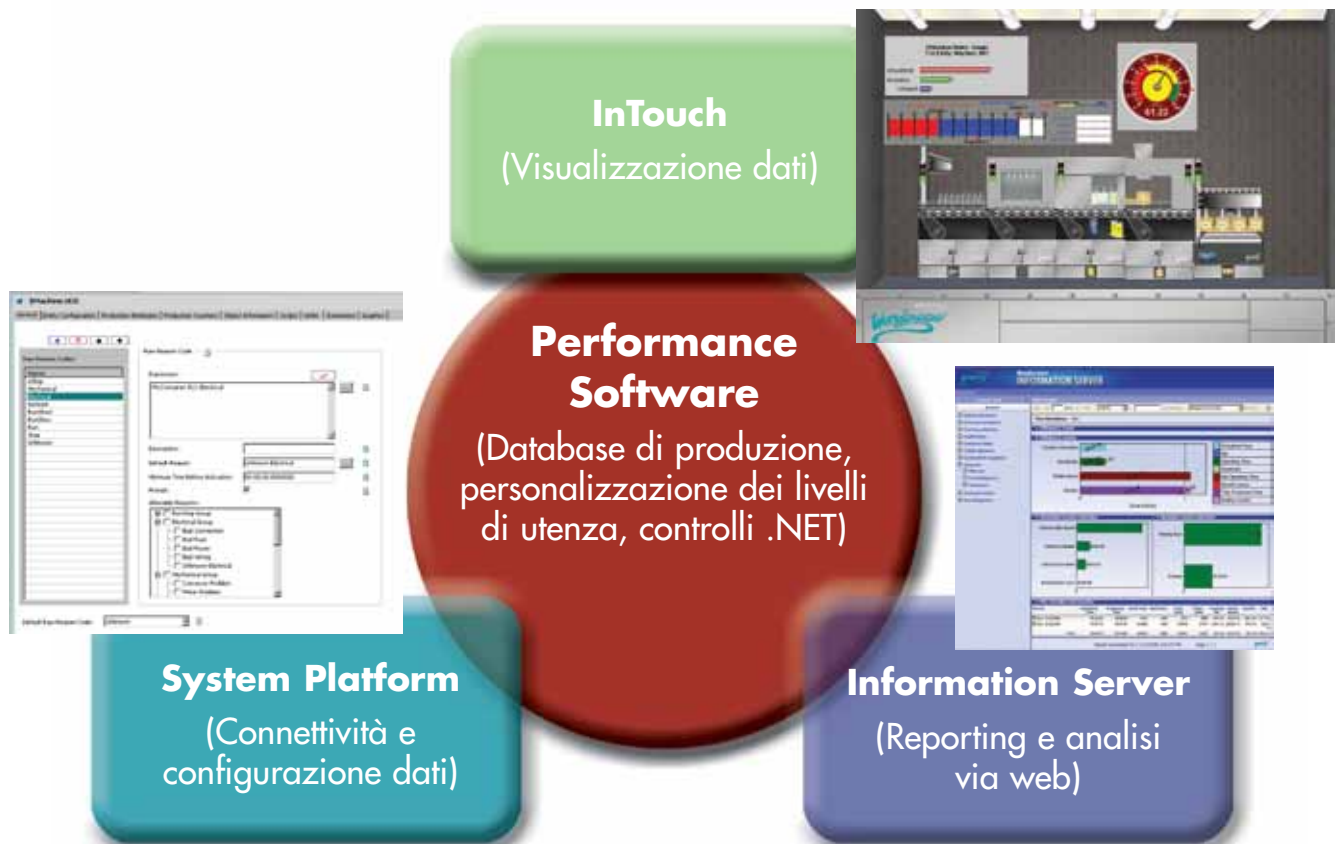
- Sicurezza centralizzata, disponibilità del sistema, raccolta e comunicazione dei dati
- Ineguagliabile connettività di campo: supporta il protocollo di comunicazione Wonderware Message Exchange (MX). Supply Chain Connector, disponibile su richiesta, fornisce ulteriori capacità di connessione con i sistemi ERP, document management, manutenzione e supply chain
- Supporto nella creazione di standard applicativi di produzione aziendali: possibilità di creare parametri standard per la misurazione delle performance aziendali applicabili a tutta l'impresa
- Espandibilità di sistema integrata, tramite una vasta selezione di controlli .NET e accesso API (Application Programming Interface)
- Riutilizzo delle attività di engineering nei diversi progetti, creazione di una configurazione e di oggetti grafici riutilizzabili
- Diffusione agli operatori all'interno della struttura aziendale dei KPI (Key Performance Indicator) relativi a downtime e OEE tramite web

## ARCHITETTURA DELLA SOLUZIONE

La soluzione Wonderware MES/EMI utilizza:

- InTouch: il software HMI più diffuso al mondo
- Wonderware System Platform: l'ambiente di sviluppo più potente per l'industria
- Wonderware Performance Software: la soluzione per la rilevazione e l'analisi delle performance d'impianto
- Information Server: la soluzione web di Wonderware

Progettata per funzionare in modo integrato, la soluzione MES/EMI di Wonderware facilita la configurazione e la manutenzione, offre un'ampia scalabilità, fornisce una visualizzazione dettagliata dei dati, nonché potenti strumenti di reporting e analisi via web.



invensys.

**Per ulteriori informazioni relative a Wonderware o per essere contattati dai nostri responsabili di area:**

Wonderware Italia S.p.A. • Viale Milano, 177 - 21013 Gallarate (VA) • Tel. +39 0331 709 411 • Fax +39 0331 709 499  
**[www.wonderware.it](http://www.wonderware.it) • [marketing@wonderware.it](mailto:marketing@wonderware.it)**

© 2008 Wonderware Italia S.p.A. Tutti i diritti riservati. Wonderware, ArchrstrA, Wonderware Application Server, Wonderware Historian, ActiveFactory ed InTouch sono nomi e marchi registrati di proprietà di Invensys plc. Microsoft, Windows, Microsoft Windows, ActiveX, Visual Basic, Internet Explorer, and Excel sono nomi e marchi di proprietà di Microsoft Corporation.

© 2008 Invensys Systems, Inc. Questo documento è protetto dalla legge sul copyright. La riproduzione, anche parziale, è strettamente vietata, sia essa in formato cartaceo oppure elettronico previa autorizzazione scritta di Invensys System, Inc.