



Highlights

Wonderware Intelligence permette di accedere, aggregare, contestualizzare e visualizzare i dati d'impianto provenienti da soluzioni Wonderware o da altre fonti.

Wonderware Intelligence offre:

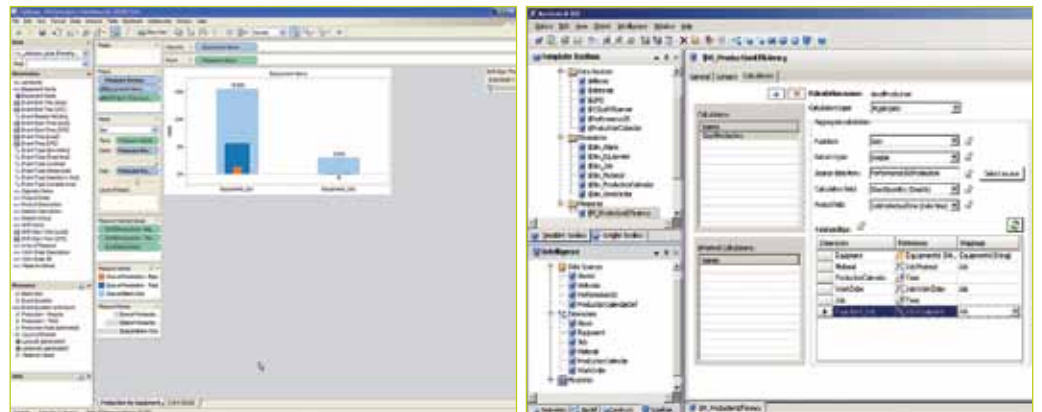
- Visualizzazione di informazioni attraverso un dashboard facilmente configurabile
- Struttura dati grazie all'Information Model
- Possibilità di creare KPI (Key Performance Indicator) personalizzati
- Dashboard web-based per favorire la collaborazione e la condivisione delle informazioni

Wonderware Intelligence 1.0

INTRODUZIONE A WONDERWARE INTELLIGENCE

Wonderware Intelligence è la soluzione EMI (Enterprise Manufacturing Intelligence) che utilizza la suite di prodotti Wonderware per la reportistica e l'analisi dei dati. Integrato con Wonderware System Platform, Wonderware Intelligence crea un framework di informazioni, connettendosi sia a fonti dati Wonderware sia a fonti dati esterne (come, ad esempio, database OSIsoft PI Server o SAP ERP). I dati vengono formattati, archiviati e presentati tramite dashboard intuitivi, che consentono di prendere decisioni immediate sulle performance d'impianto o in relazione a criticità che possono limitare il raggiungimento di obiettivi di business. I dati vengono aggiornati a seconda delle esigenze per fornire una visione corrente dell'utilizzo degli asset d'impianto, qualità di prodotto e rendimento, volumi di produzione, personale, risorse e consumi energetici, aggregando molteplici dati e mettendo a disposizione degli utenti le informazioni di cui hanno bisogno.

Wonderware Intelligence è completamente integrato in Wonderware System Platform e tramite l'ambiente di sviluppo "IDE - Industrial Development Environment", comune a tutti i software Wonderware, è possibile creare il modello dei dati storici e transazionali, determinare le relazioni e la struttura delle informazioni.



CREA LE METRICHE PER MISURARE IL TUO BUSINESS

Wonderware Intelligence crea Key Performance Indicator PERSONALIZZATI, che consentono di visualizzare le metriche e analizzarne la corrispondenza agli obiettivi operativi. Wonderware Intelligence può essere utilizzato per determinare i tempi di uptime degli impianti, per linee di produzione, turni e personale. Permette, inoltre, di avere visibilità sulla qualità, impianto per impianto, e di eseguire analisi ad hoc dei dati archiviati all'interno delle diverse applicazioni, sia che si tratti di database storici, MES, LIMS o sistemi ERP SAP. Le analisi vengono pubblicate in formato

dashboard, utilizzando Wonderware Intelligence Analytics Client, che consente di condividere via web le informazioni, favorendo un approccio collaborativo all'interno dell'organizzazione.

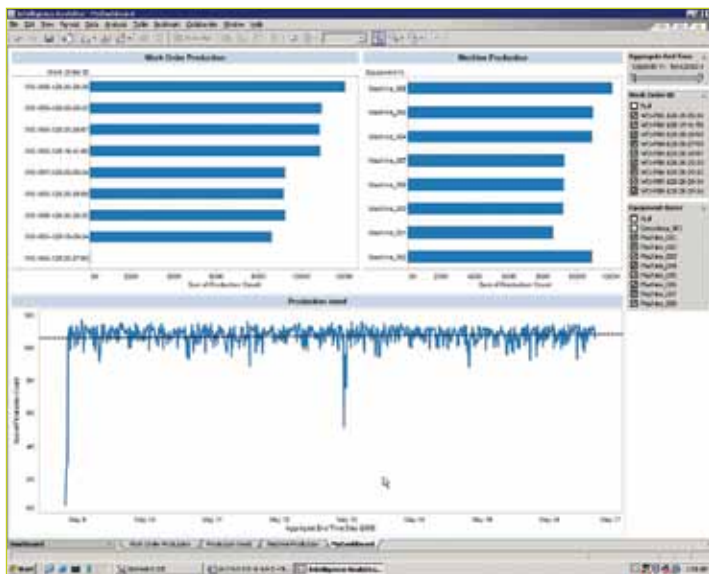
UN PRODOTTO SELF-SERVICE

Wonderware Intelligence è progettato per consentire in modo semplice ed intuitivo di definire e pubblicare rapidamente via web dashboard dei diversi KPI, utilizzando i dati delle applicazioni già esistenti sull'impianto e all'interno dell'organizzazione. In questo modo, non solo si risparmiano tempi e costi IT, ma si crea un ambiente condiviso, per sfruttare al massimo gli investimenti nelle soluzioni esistenti, senza sostituirle, ma aggiungendo un maggiore e dettagliato livello di informazione.

È COMPATIBILE CON I TUOI PRODOTTI

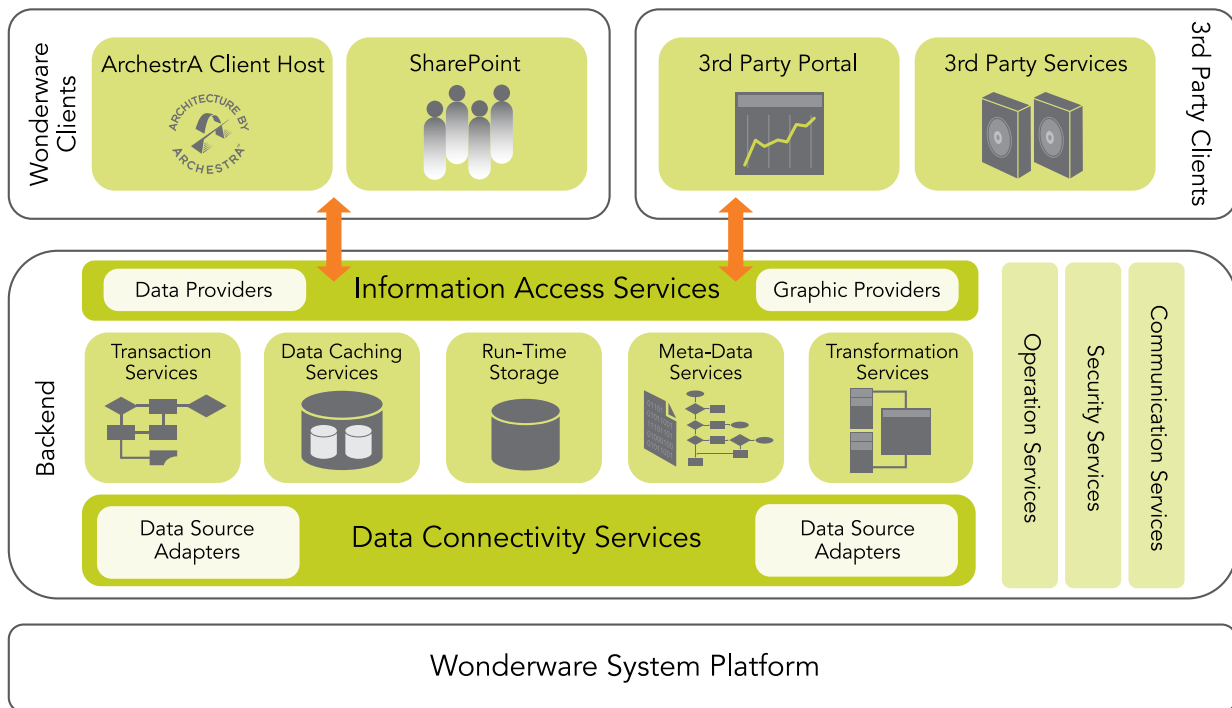
Wonderware Intelligence lavora in piena sinergia con le altre soluzioni Wonderware, tra cui Historian, InBatch, InTouch, Wonderware MES (Operations e Performance Software) ed Energy Management. In questo modo, è possibile ottenere un'aggregazione di molteplici dati, convertendoli in informazioni utili e necessarie a tutti coloro che all'interno della propria azienda devono prendere decisioni in modo veloce e dettagliato.

Ogni singola informazione rappresentata sui dashboard può essere connessa (drill-down) alle altre soluzioni di reporting offerte da Wonderware, come HMI Reports, ActiveFactory, AchestrA Reports e Wonderware Information Server, fino a giungere al massimo livello di specificità dei dati per determinare le relazioni di causa-effetto.



PER QUALSIASI SETTORE E QUALSIASI TIPO DI DATI

Wonderware Intelligence può essere utilizzato in qualsiasi settore, dall'industria alimentare all'industria metallurgica, chimica, petrolifera o dell'energia. Intelligence accede ai dati necessari per la gestione delle attività, sia che si tratti di dati di sistemi Wonderware, ERP, LIMS, sia di applicazioni proprietarie o legacy.



COMPONENTI DI INTELLIGENCE

Wonderware Intelligence è la naturale espansione della linea di prodotti Wonderware per l'analisi e la reportistica. È formato da tre componenti:

- Server, che crea l'Information Model e funziona da data storage
- Standard Client, per visualizzare dashboard web-based e report da Wonderware ActiveFactory o Wonderware Information Server
- Analytics Client, per creare e pubblicare dashboard con funzionalità di analisi in tempo reale sui dati aggregati da Wonderware Intelligence

INTELLIGENCE SERVER

Intelligence Server è il cuore della soluzione, dove le diverse fonti dati vengono contestualizzate all'interno dell'Information Model. Intelligence Server è scalabile, da un singolo server/sito a server multipli per l'hosting di dati provenienti da diversi siti. Intelligence Server è in grado di aggregare dati da altri server e confrontare i dati di diversi siti. È possibile determinare una struttura gerarchica dei dati per aggregare database multipli in un unico data store.

INTELLIGENCE CLIENT

Wonderware Intelligence Standard Client

Intelligence Standard Client permette la visualizzazione dei dashboard pubblicati e la navigazione all'interno dei contenuti di Intelligence. Standard Client utilizza la tecnologia "one-click" per garantire la massima semplicità d'uso.

Wonderware Intelligence Analytics Client

Intelligence Analytics Client consente agli utenti di analizzare i dati, creare e pubblicare dashboard intuitivi e ricchi di informazioni con funzionalità drill-down per la root cause analysis. Analytics Client è in grado di configurare report e dashboard contenenti i dati estratti dai report già esistenti di Information Server, ActiveFactory o Archestra.



SPECIFICHE TECNICHE

Wonderware Intelligence supporta le seguenti lingue:

Server: inglese, francese, tedesco, cinese semplificato, giapponese;

Analytics Client: inglese;

Standard Intelligence Client: Inglese, francese, tedesco, cinese semplificato e giapponese.

SISTEMI OPERATIVI

Wonderware Intelligence Server supporta Windows XP, SP3 (single node, 32bit); Windows 2003 SP2 (32-bit); Windows 2003 R2 SP2 (32-bit); Vista SP2 Ultimate (32- e 64-bit, single node); Vista SP2 Business (32- e 64-bit, single node); Windows 2008 Server SP2 - Standard e Enterprise (32- e 64-bit); Windows 2008 Server R2 SP2 - Standard e Enterprise (32- e 64-bit); Windows 7 Professional (32- e 64-bit, single node) e Windows 7 Ultimate (32- e 64-bit, single node).

Wonderware Intelligence Server supporta Microsoft SQL Server 2008 con SP1: Express, Standard, e Enterprise Edition, versioni 32-bit e 64-bit.

Wonderware Intelligence Client supporta Windows XP, SP3 (32- bit); Windows 2003 SP2 (solo 32-bit); Windows 2003 R2 SP2 (32-bit); Vista SP2 Ultimate (32- e 64-bit); Vista SP2 Business (32- e 64-bit); Windows 2008 Server SP2 - Standard e Enterprise (32- e 64-bit); Windows 2008 Server R2 SP2 - Standard e Enterprise (32- e 64-bit); Windows 7 Professional (32- e 64-bit) e Windows 7 Ultimate (32- e 64-bit).

UNA SOLUZIONE DI MANUFACTURING INTELLIGENCE SEMPLICE COME UN HMI

Wonderware Intelligence è la nuova soluzione di Operations Management per ottenere il massimo dagli asset e dalle risorse esistenti, utilizzando al meglio i dati a disposizione attraverso una soluzione di Enterprise Manufacturing Intelligence semplice, scalabile e con vantaggi visibili nel breve periodo.

i n v e n s y s

Invensys Operations Management • Wonderware Italia S.p.A. • Viale Milano, 177 • 21013 Gallarate (VA) • Tel: +39 0331 709411 • Fax +39 0331 709499 • www.wonderware.it • iom.invensys.it

Invensys, the Invensys logo, ArchestrA, Avantis, Eurotherm, Foxboro, IMServ, InFusion, SimSci-Esscor, Skelta, Triconex, and Wonderware are trademarks of Invensys plc, its subsidiaries or affiliates. All other brands and product names may be the trademarks or service marks of their representative owners.

© 2009 Invensys Systems, Inc. All rights reserved. No part of the material protected by this copyright may be reproduced or utilized in any form or by any means, electronic or mechanical, including photocopying, recording, broadcasting, or by any information storage and retrieval system, without permission in writing from Invensys Systems, Inc.

Rel. 06/10 PN 15-0262