

## In breve

IntelTrac consente di ottenere operazioni d'impianto affidabili, sicure ed efficienti, grazie all'esecuzione standardizzata e costante delle best practice da parte degli operatori di campo - che contribuiscono così ad accelerare e supportare importanti miglioramenti di processo.

## Business Value

- Rappresenta un elemento chiave per raggiungere l'eccellenza dei processi operativi d'impianto
- Contribuisce all'esecuzione consistente delle best practice
- Permette di monitorare gli asset privi di strumentazione
- Consente di ottenere rapidi tempi di risposta al variare delle condizioni di business
- Costituisce un fattore chiave per mantenere l'affidabilità degli asset
- Favorisce la formazione di nuovi operatori di campo



# Wonderware IntelTrac 4.0

## MOBILE WORKFORCE & DECISION SUPPORT SYSTEM

IntelTrac® accelera e supporta i miglioramenti dei processi e costituisce l'elemento chiave per un sistema efficace di gestione delle operazioni d'impianto. IntelTrac aiuta ad assicurare che in ogni momento si seguano le procedure operative e normative previste, che i dati vengano raccolti sugli asset d'impianto privi di strumentazione, che si eseguano regolarmente importanti ispezioni per garantire la conformità alle normative ambientali, sanitarie e di sicurezza e che gli operatori mobile abbiano sempre a disposizione le informazioni necessarie per gestire gli asset d'impianto nel modo più efficiente possibile.



## DAL MANAGEMENT AGLI OPERATORI

L'eccellenza operativa parte dagli operatori. IntelTrac integra gli operatori di campo nel sistema d'automazione, combinando software per la gestione degli operatori, computer palmari portatili, dispositivi di monitoraggio, tag RFID (Radio Frequency Identification) e codici a barre. Questo framework fornisce un migliore supporto decisionale per la gestione degli asset d'impianto.

Gli operatori vengono guidati tramite un semplice processo a domanda e risposta, che aiuta ad identificare colli di bottiglia nascosti, oltre ad eventuali problematiche relative a processi o asset. Una volta individuate le criticità, IntelTrac guida immediatamente gli operatori nell'identificazione e risoluzione del problema.

Grazie a report web-based generati da IntelTrac, tutti i membri del team vengono aggiornati sullo status delle operazioni d'impianto.

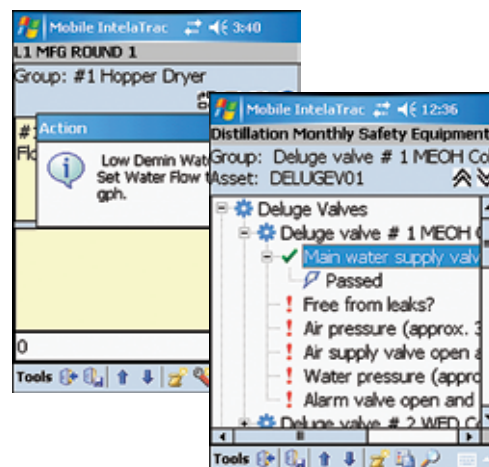
La connettività API (Application Programming Interface) basata sui web-service di IntelTrac assicura il minor cost of ownership possibile, introducendo una piattaforma mobile altamente espandibile.

## ESECUZIONE DELLE BEST PRACTICE

Le best practice si rivelano efficaci solo nel caso in cui vengano applicate in modo consistente ed estese all'intera impresa. I turni d'ispezione creati da IntelTrac vengono inviati agli operatori di campo ed è possibile tener traccia di ogni singola attività, assicurando conformità alle procedure e affidabilità dell'operatore.

## INTEGRAZIONE E MONITORAGGIO DI ASSET ISOLATI

Gli asset isolati, non integrati nei sistemi d'automazione, e i macchinari privi di strumentazione spesso rappresentano il 40-60% degli asset in impianto e molto spesso il management non ha la possibilità di analizzarne le performance. IntelTrac fornisce una strategia vantaggiosa in termini di costo per monitorare e fornire report sulle performance di questi asset.



## TEMPI DI RISPOSTA PIÙ RAPIDI E MAGGIORE COMPETITIVITÀ

Per la prima volta è possibile implementare strategie predefinite al variare di determinate condizioni di business o ambientali, migliorando agilità e competitività d'impresa. Le Dynamic Procedure di IntelTrac consentono di inviare automaticamente procedure preconfigurate agli operatori di campo, che possono così garantire la sicurezza di strutture o aumentare la capacità produttiva, nel giro di pochi istanti. In questo modo il personale addetto sa esattamente cosa fare e con quali tempistiche, mentre ritardi e imprecisioni vengono ridotti al minimo.

Al variare delle condizioni, la piattaforma mobile di IntelTrac, caratterizzata da elevata espandibilità e connettività, può inoltre inviare procedure mobile direttamente da diversi sistemi d'impianto. Gli operatori sono quindi in grado di eseguire procedure e attività specifiche e di inviare le informazioni rilevate al sistema host. I sistemi d'impianto che solitamente non prevedono funzionalità mobile, tra cui database storici, sistemi LIMS, MES e CMMS/EMS, ora possono integrare l'esecuzione di attività assegnate agli operatori d'impianto e la raccolta dei dati di campo.

## MAGGIORE AFFIDABILITÀ DEI PROCESSI E PRODUTTIVITÀ DEGLI ASSET

IntelTrac fornisce agli operatori di campo gli strumenti per contribuire in modo attivo all'affidabilità dell'impianto, favorendo la condivisione delle conoscenze e la collaborazione tra operations e manutenzione. I dati relativi alle condizioni di macchinari e dispositivi, come ad esempio vibrazioni o temperatura, possono essere facilmente rilevati utilizzando IntelTrac durante i normali turni di lavoro. Inoltre, grazie a IntelTrac è possibile monitorare in modo efficace anche asset isolati e macchinari privi di strumentazione.



## MIGLIORE GESTIONE DEL TURNOVER DI PERSONALE

L'innovativo approccio di IntelTrac per la formazione on-the-job consente ai nuovi operatori di acquisire rapidamente tutte le conoscenze necessarie. IntelTrac permette agli operatori esperti di integrare le proprie competenze all'interno di turni di lavoro e d'ispezione. Ciò significa che le best practice possono essere facilmente documentate e utilizzate da tutti gli operatori, anche i meno esperti - evitando la perdita di importanti competenze nel momento in cui il personale più esperto lascia l'azienda.

## INTEGRAZIONE DEGLI OPERATORI DI CAMPO CON IL SISTEMA D'AUTOMAZIONE D'IMPIANTO

La piattaforma software Wonderware System Platform consente di condividere i dati con gli operatori di campo che utilizzano IntelTrac. I numerosi dati d'impianto ora possono essere inviati agli operatori di campo, che rimangono così aggiornati sulle condizioni operative correnti. È inoltre possibile utilizzare IntelTrac per inserire i dati rilevati sul campo nei sistemi d'automazione, consentendone la visualizzazione sui display degli operatori, oppure da parte di tecnici e manager attraverso i portali informativi d'impianto.

## MANUTENZIONE PIU' EFFICIENTE

IntelTrac è lo strumento adatto per migliorare l'efficienza delle attività di manutenzione. All'interno di IntelTrac è possibile caricare liste complete con le attività di manutenzione giornaliere e le relative istruzioni passo per passo. In questo modo anche le attività critiche di manutenzione possono essere svolte subito correttamente.

Se è presente una rete wireless, le informazioni su avanzamento degli ordini, richieste di lavoro e condizioni operative possono essere inviate agli operatori di campo in tempo reale. Gli addetti alla manutenzione avranno così a disposizione le informazioni dettagliate di cui hanno bisogno, portando a termine le attività nel minor tempo possibile.

## OTTIMIZZAZIONE NELLA GESTIONE DI NUOVI PROGETTI

Spesso non è semplice gestire le fasi d'installazione e commissioning di progetti e cambiamenti importanti. Ad esempio, è fondamentale sapere quando determinate attività di campo vengono eseguite e, se le condizioni variano, come sempre accade, bisogna assicurarsi che il personale addetto ne sia informato.

IntelTrac fornisce l'infrastruttura mobile necessaria, incluse tecnologie RFID per la verifica sul posto, che consentono di tenere informato il personale e creare liste delle attività da svolgere.

## OVERVIEW DI SISTEMA

IntelTrac è una soluzione software e hardware per la gestione degli operatori e delle relative attività di campo, adatta a diversi settori industriali.

## COMPONENTI SERVER/SOFTWARE PER L'INTEGRAZIONE

**IntelTrac Database Server:** Server per la gestione database basato su Microsoft SQL Server

**IntelTrac Synchronization Server:** Server per la comunicazione con i dispositivi portatili

**IntelTrac Web Server:** Web report server

**Integration Module:** Moduli software per l'integrazione di IntelTrac con sistemi d'impianto e di business di altri fornitori (SAP PM, IBM Maximo, OSIsoft PI System, AspenTech IP21, Syntex IMPACT e altri)



## DESKTOP INTELATRAC CLIENTS

**IntelTrac Procedure Builder:** Applicazione desktop per configurare e schedulare procedure di campo e attività di raccolta dati

**IntelTrac Auditor Plus:** Applicazione desktop per visualizzare lo status di turni d'ispezione, eccezioni e note

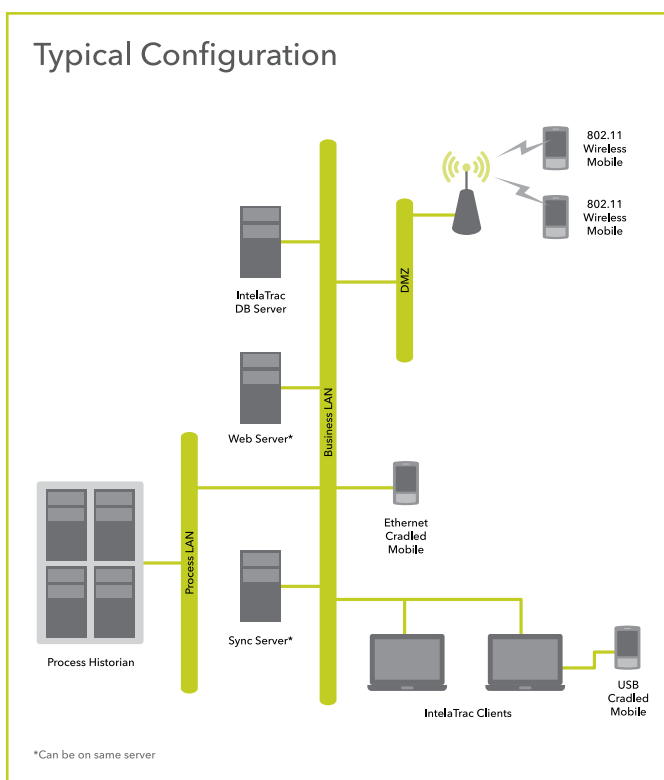
**IntelTrac Web Report Manager:** Web Client che consente agli utenti di visualizzare e configurare report web-based

## MOBILE INTELATRAC CLIENT

**Mobile IntelTrac:** Client Windows Mobile che fornisce un'avanzata interfaccia utente, simile ad un browser, per l'esecuzione delle procedure e la raccolta dei dati sui dispositivi portatili IntelTrac.

## DISPOSITIVI E PERIFERICHE

IntelTrac supporta una vasta gamma di computer portatili Windows Mobile, come Motorola/Symbol, Intermec, Bartec e altri. Le periferiche supportate includono: lettori RFID e codici a barre, sonde per la misurazione delle vibrazioni, dispositivi per la rilevazione delle temperature e dispositivi per le comunicazioni wireless.



invensys

Invensys • Wonderware Italia S.p.A. - Viale Milano 177 21013 Gallarate VA  
Tel. 0331 709411 • Fax 0331 709499 • [iom.invensys.com](http://iom.invensys.com) [www.wonderware.it](http://www.wonderware.it)

Invensys, the Invensys logo, ArchestrA, Avantis, Eurotherm, Foxboro, IMServ, InFusion, SimSci-Esscor, Triconex, and Wonderware are trademarks of Invensys plc, its subsidiaries or affiliates. All other brands and product names may be the trademarks or service marks of their representative owners.

© 2010 Invensys Systems, Inc. All rights reserved. No part of the material protected by this copyright may be reproduced or utilized in any form or by any means, electronic or mechanical, including photocopying, recording, broadcasting, or by any information storage and retrieval system, without permission in writing from Invensys Systems, Inc.

Rel. 2/10 PN 15-0266