



In breve

Wonderware Historian è il primo database storico d'impianto per grandi volumi di dati che combina rapidità nell'acquisizione e archiviazione dei dati con un classico database relazionale, facilitando l'accesso ai dati d'impianto grazie all'utilizzo di standard aperti.

Business Value

Database storici completi e accurati consentono al personale d'impianto di individuare le opportunità di miglioramento delle performance produttive. Historian fornisce le opzioni di configurazione di cui hai bisogno, indipendentemente dalle dimensioni del sistema, da applicazioni single-node a configurazioni multi-tiered, fino ad arrivare a soluzioni complete di disaster recovery.



Wonderware Historian 10.0

DATABASE STORICO AD ELEVATE PRESTAZIONI

Wonderware® Historian® è caratterizzato da flessibilità, scalabilità di configurazione ed elevata affidabilità. Consente di progettare database storici, sistemi multilivello in grado di aggregare i dati in un unico database centrale da Historian periferici, oppure di progettare sistemi multilivello per il recupero dati in caso di gravi guasti, fornendo funzionalità di raccolta dati continua ed evitando la perdita di dati in caso di guasto a un server o a un'intera struttura.

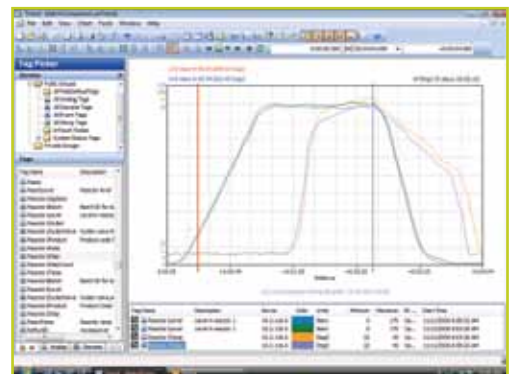
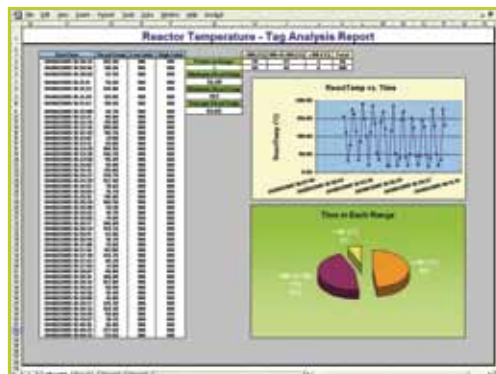
Unendo le avanzate funzionalità di raccolta dati e tecnologie di compressione ad un'interfaccia query adatta all'implementazione in ambito industriale, Wonderware Historian assicura un accesso semplice e aperto a informazioni legate a determinati intervalli temporali, consentendo di prendere decisioni legate a processi e performance in tempo reale.

Wonderware Historian Client e il portale Wonderware Information Server forniscono una vasta gamma di strumenti di gestione dati per l'analisi e l'ottimizzazione dei parametri operativi.

MIGLIORARE LA PRODUTTIVITÀ GRAZIE A INFORMAZIONI D'IMPIANTO MIRATE

Il software Wonderware Historian offre funzionalità avanzate di recupero dati che consentono di ottenere le informazioni necessarie per identificare e risolvere le costose inefficienze d'impianto. Il personale può recuperare rapidamente informazioni chiave e intraprendere azioni mirate per migliorare la produttività.

Le funzionalità avanzate di recupero dati aiutano a ridurre il tempo necessario per creare data query - risparmiando importanti risorse.



DOMANDE REALI - RISPOSTE REALI

Wonderware Historian fornisce informazioni storiche e in tempo reale di fondamentale importanza per il personale per rendere più efficienti i processi operativi, ottenere visibilità sui trend e ridurre i costi di produzione superflui. I dati di Wonderware Historian sono utili per produzione, engineering, qualità, manutenzione e altre aree funzionali. Inoltre, sono disponibili query e tool per il recupero di serie storiche di informazioni necessarie per comprendere e ottimizzare i processi produttivi. Alcuni esempi illustrano come i dati forniti da Wonderware Historian possono aiutare il personale d'impianto a migliorare i processi operativi:



I responsabili di produzione con Wonderware Historian sono in grado di rispondere a interrogativi quali:

- Quali sono i livelli di produzione giornaliera?
- Quali sono state le principali perdite questo mese?
- Le emissioni d'impianto sono conformi alle normative di legge?

Gli operatori d'impianto sono in grado di risolvere le seguenti problematiche:

- Perché la pompa non parte?
- La temperatura della fornace sta lentamente aumentando?
- Cosa differenzia lo start-up di quest'anno rispetto all'anno scorso?



I supervisori d'impianto possono utilizzare Wonderware Historian per rispondere a domande quali:

- I parametri sono ottimali per questo circuito di controllo?
- Il dispositivo di interblocco ha causato falsi arresti d'impianto?
- L'allarme ha allertato gli operatori in modo adeguato?

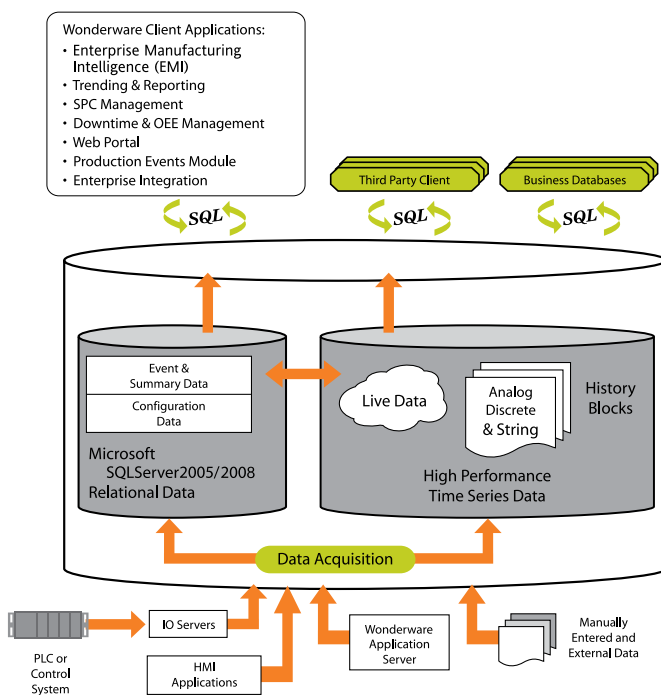
Gli ingegneri di processo possono stabilire:

- Questo serbatoio è stato sottoposto a stress meccanico
- Questo macchinario costituisce un collo di bottiglia per la produzione?
- Cosa ha causato il guasto di questa pompa?
- La riserva di materie prime si sta esaurendo?

Il personale di controllo qualità e manutenzione può rispondere a numerosi quesiti, tra cui:

- La variazione della ricetta ha influenzato qualità e volumi di produzione?
- Quanto si discosta rispetto al "Golden" batch?
- Le temperature e le vibrazioni dei cuscinetti sono aumentate dall'ultima manutenzione?
- Per quante ore lo scambiatore di calore è rimasto fuori servizio quest'anno?

CARATTERISTICHE AD ALTE PRESTAZIONI



Architettura di sistema Wonderware Historian

Archiviazione dei dati d'impianto straordinariamente rapida ed efficiente

Wonderware Historian raccoglie i dati d'impianto ad una velocità cento volte superiore rispetto ai database standard e archivia i dati in una frazione ridotta di spazio. A causa delle differenze tra le serie storiche di informazioni e i dati transazionali basati su record, tipici delle imprese commerciali, la tecnologia dei tradizionali database relazionali non è adatta all'ambiente dell'impianto produttivo. L'innovativo Wonderware Historian è progettato per gestire la raccolta in continuo di valori delle serie storiche, profondamente differenti dalle informazioni isolate che caratterizzano i database tradizionali. Wonderware Historian combina una raccolta dei dati di processo ad alta velocità in un database relazionale Microsoft SQL Server integrato che permette di effettuare un'analisi dei dati storicizzati nel dominio temporale al fine di ottimizzare le performance.

Wonderware Historian non archivia i dati direttamente nelle tabelle di Microsoft SQL Server, ma utilizza un sistema di file altamente ottimizzato, separato dal database relazionale. L'algoritmo di archiviazione dati "swinging-door" riduce significativamente i volumi di data storage, conservando, allo stesso tempo, l'integrità dei dati stessi. Inoltre, integra totalmente dati relativi a eventi, sommari e produzione con le informazioni di configurazione del database.

Storico completo dei dati, anche da reti lente o intermittenti

Wonderware Historian raccoglie l'intero storico dei dati tramite il sistema di acquisizione fault-tolerant, adatto per i sistemi SCADA e altre applicazioni che utilizzano reti lente o intermittenti. Wonderware Historian è in grado di acquisire e archiviare i dati raccolti da unità RTU (Remote Terminal Unit), fornendo record storici più completi per i sistemi SCADA.

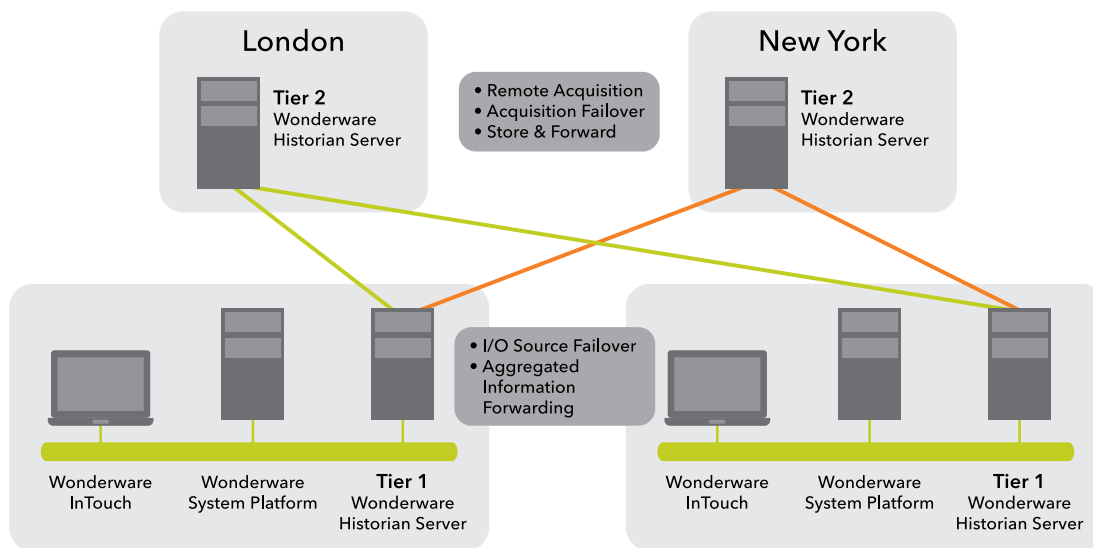
Creazione di query in modo più rapido ed efficiente con le nuove funzionalità avanzate di recupero dati

Il database aperto Wonderware Historian, ad alta velocità, oggi disponibile con query più efficienti e flessibili, offre funzionalità avanzate di recupero dati:

- Time-in-state
- Best fit
- Media ponderata nel tempo
- Integrale
- Slope
- Counter
- Ciclico e delta
- Full
- Interpolato
- Minimo, massimo, media
- Stato valvole
- Round trip

Configurazione di architetture versatili e multi-livello per la ridondanza dei dati

Con Wonderware Historian è semplice creare configurazioni distribuite, multi-livello. Un sistema "di livello 2" può essere utilizzato come repository di dati per il backup di informazioni critiche; sistemi multipli di livello 2 permettono di replicare tutti i dati storici. Sistemi multipli di livello 1 possono trasmettere l'intero flusso di dati o dati aggregati a uno o più sistemi di livello 2. Le architetture stratificate costituiscono una protezione contro un'eventuale perdita di dati in caso di guasti al sistema o downtime della rete. guard against possible data loss due to system failures or network downtime incidents.



Wonderware Historian offre un sistema di elevata disponibilità tramite funzionalità pronte all'uso.

HIGHLIGHTS

- Compressione avanzata dei dati archiviati per ridurre al minimo i requisiti necessari all'archiviazione dei dati
- Architetture distribuite e multi-livello per un'acquisizione dati più affidabile, ottimizzazione dell'archiviazione e riduzione dei costi amministrativi
- Integrazione con Wonderware Information Server per gestire e condividere i contenuti web
- Avanzati tool di Performance Management per KPI, grafica di processo, trending, reporting, analisi downtime, produzione e SPC
- Microsoft SQL Server Reporting Services integrato per creare e gestire i report in modo semplice
- Accesso aperto ai dati SQL con database Microsoft SQL Server integrato per espandere i database di produzione e contestualizzare maggiormente le informazioni
- Generazione di query specifiche grazie alle modalità avanzate di recupero dati
- Progettato per supportare reti lente o intermittenti
- Integrato con Wonderware System Platform e InFusion ECS per una semplice configurazione
- Pronto all'uso
- Elevata disponibilità a protezione delle applicazioni critiche
- Conforme alle normative FDA CFR 21 Part 11 per l'utilizzo in settori regolamentati
- Sistema operativo e supporto database basato su standard industriali

SUPPORTO CLIENTI E SERVIZI

Con il programma di servizi Invensys Customer First ricevi gli aggiornamenti dei software Wonderware e le relative applicazioni. Per saperne di più sull'offerta di servizi e supporto tecnico, per conservare e aumentare il valore delle tue applicazioni software, contatta Wonderware Italia.

invensys

Invensys Operations Management • Wonderware Italia S.p.A. • Viale Milano, 177 • 21013 Gallarate (VA) • Tel: +39 0331 709411 • Fax +39 0331 709499 • www.wonderware.it • iom.invensys.it

Invensys, the Invensys logo, ArchestrA, Avantis, Eurotherm, Foxboro, IMServ, InFusion, SimSci-Esscor, Skelta, Triconex, and Wonderware are trademarks of Invensys plc, its subsidiaries or affiliates. All other brands and product names may be the trademarks or service marks of their representative owners.

© 2009 Invensys Systems, Inc. All rights reserved. No part of the material protected by this copyright may be reproduced or utilized in any form or by any means, electronic or mechanical, including photocopying, recording, broadcasting, or by any information storage and retrieval system, without permission in writing from Invensys Systems, Inc.