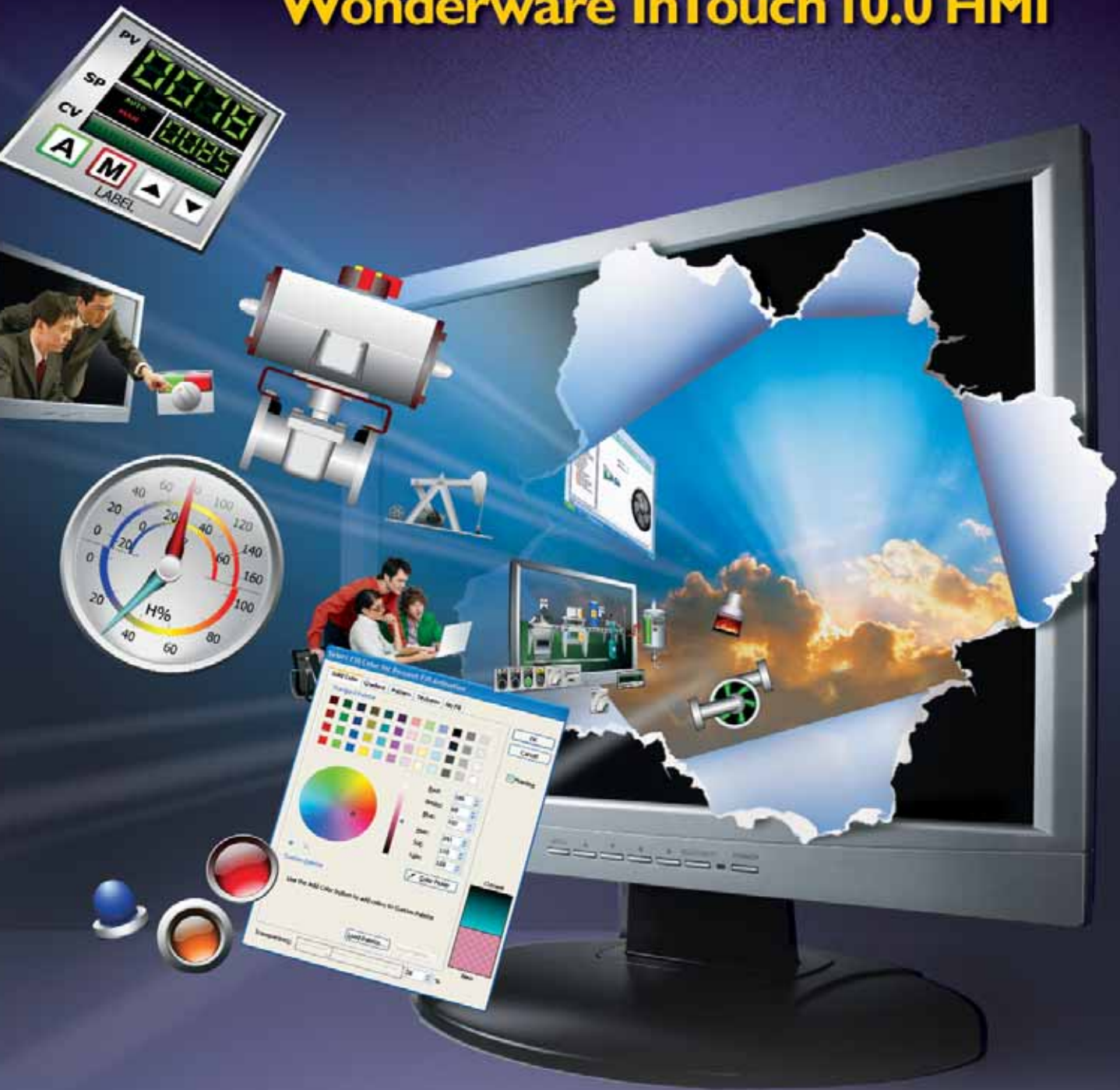


Wonderware InTouch 10.0 HMI



DIE DURCHSCHLAGENDE LÖSUNG
FÜR UNTERNEHMENSWEITE VISUALISIERUNG UND LEITTECHNIK



Software Solutions for Real-Time SuccessSM



Die HMI-Software für universellen Einsatz in Visualisierung und SCADA

InTouch 10.0 bringt bahnbrechende Technologie, fantastische Grafiken und umfangreiche Funktionalitäten auf Ihren Bildschirm, und zwar mit der legendär einfachen Bedienung aller Wonderware-Produkte.

Wonderwares mehrfach ausgezeichnete Human-Machine-Interface (HMI)-Software InTouch hebt sich nach wie vor durch intuitive Bedienung, stabile Laufzeitumgebung, nahtlose Integration mit der Wonderware System Platform 3.0 und unübertroffenen Investitionsschutz von anderen Produkten ab.

InTouch 10.0 ist eine offene und erweiterbare Visualisierungssoftware mit fortschrittlichster Grafiktechnologie und bietet Ihnen maximale Flexibilität und Effektivität bei der Erstellung von Applikationen sowie bei der Anbindung an unterschiedlichste Automatisierungssysteme und -geräte.

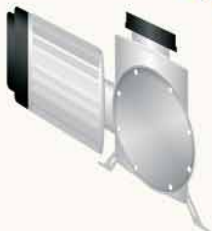
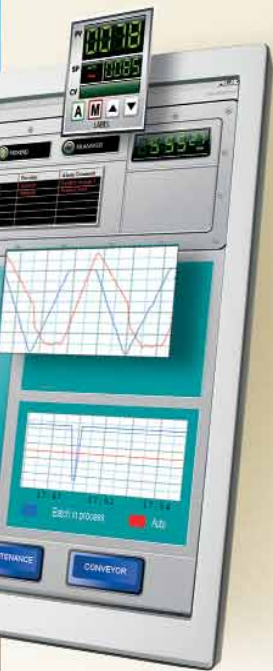
Egal, ob Sie Ingenieur, Projektierer, Bediener, Systemintegrator, OEM oder Anwendungsentwickler sind, mit Wonderware InTouch 10.0 bekommen Sie ein Werkzeug an die Hand, mit dem Sie Ihre Automatisierungsaufgaben effektiver bewältigen.

Leistungsstark und unkompliziert

Wonderware-Software wird heute bereits in einem Drittel aller Produktionsstätten weltweit eingesetzt, und in der Version 10.0 legt InTouch mit folgenden Funktionen die Messlatte nochmals höher:

- Klare und realistische Darstellung durch vektororientierte, auflösungsunabhängige ArchestrA-Grafiken
- Effektivere Zusammenarbeit von Entwicklungsteams in einer anwenderfreundlichen Multi-User-Entwicklungsumgebung
- Standardisierung und schnellere Projektierung durch wiederverwendbare ArchestrA-Grafiksymbole mit integrierten Skripten und Prozessbezügen
- Schnelle und einfache Erstellung von kundenspezifischen Grafikanimationen - auch durch Programmierunerfahrene - dank des erweiterten Funktionsumfangs bei Skripten und Grafiken
- Zeitersparnis durch zentrales Management und Verteilung von HMI-Applikationen im Netzwerk, auch auf kompakte CE-Panels
- Beliebige Skalierbarkeit, vom InTouch-Einzelplatzsystem bis hin zur werksübergreifenden, einheitlichen Leittechnik auf Basis der Wonderware System Platform 3.0
- Zeit- und Kosteneinsparungen durch umfangreiche Bibliotheken vorkonfigurierter Grafiken, Symbole und Applikationsbeispiele
- Konsistente Überwachung und Visualisierung der Datenqualität
- Minimaler Migrationsaufwand durch konsequente Aufwärtskompatibilität bereits bestehender InTouch-Applikationen

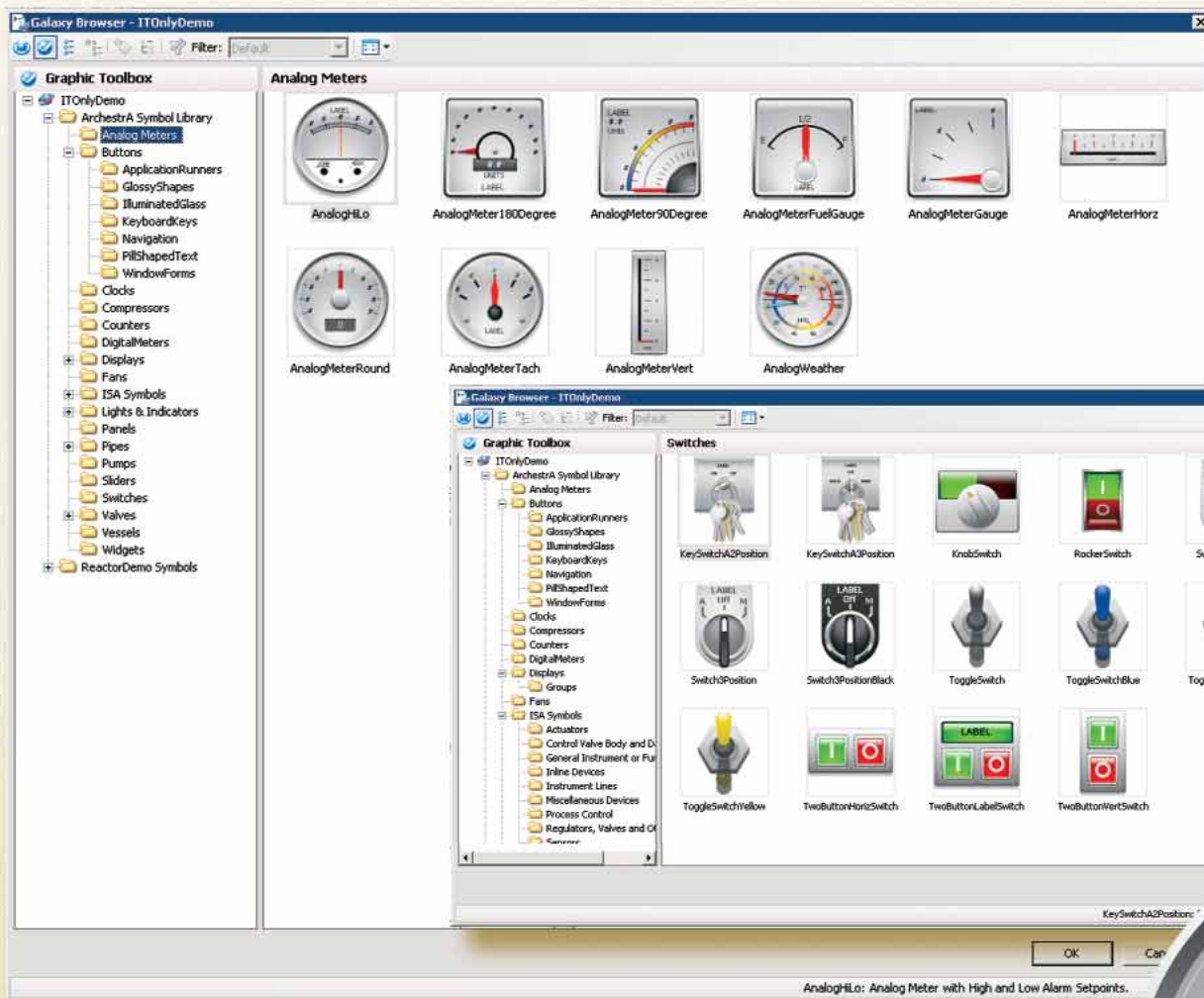
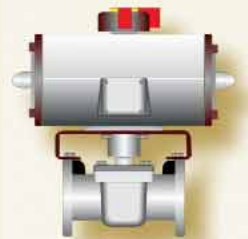
Mit InTouch 10.0 werden Sie produktiver und kreativer bei der Erstellung intuitiver, sicherer und zuverlässiger HMI-, SCADA- und MES-Applikationen bei gleichzeitiger Reduzierung der Engineeringkosten.



Bahnbrechende Visualisierung

InTouch 10.0 ermöglicht Ihnen die einfache und schnelle Erstellung von grafischen Darstellungen Ihrer industriellen Prozesse. InTouch 10.0 bietet eine umfassende Auswahl an grafischen Grundelementen wie Bögen, Kurvensegmente, Tortengrafik, Kurvenzüge und MS Windows Steuerelemente, aus denen sich beliebige grafische Symbole erstellen lassen. Diese können sodann zu beliebig komplexen Elementen kombiniert werden.

Die vielfältigen Möglichkeiten zur Änderung der Attribute grafischer Objekte, wie Transparenz, Farbverlauf, Schattierung, Füllungsart, Linienart, Größe, Drehung, Position und Sichtbarkeit erlauben die äußerst mächtige und präzise Ansteuerung mittels Animation und Skripting. So sind der Kreativität des Entwicklers zur effektiven, realitätsnahen, informativen und strukturierten Darstellung der Automatisierungsumgebung keine Grenzen gesetzt.



Fertige Symbol-Bibliothek

InTouch 10.0 verfügt über eine umfangreiche, erweiterbare Bibliothek von über 500 intelligenten Archestra-Symbolen, die Ihnen durch einfaches Drag&Drop die Verwendung vorgefertigter Komponenten erlaubt. Diese Symbole kön-

nen Sie unverändert verwenden oder entsprechend anpassen und als eigene Symbole speichern. Natürlich können Sie dieser Bibliothek auch neue Symbole hinzufügen und eigene Bibliotheken erstellen.



Vielseitig und erweiterbar

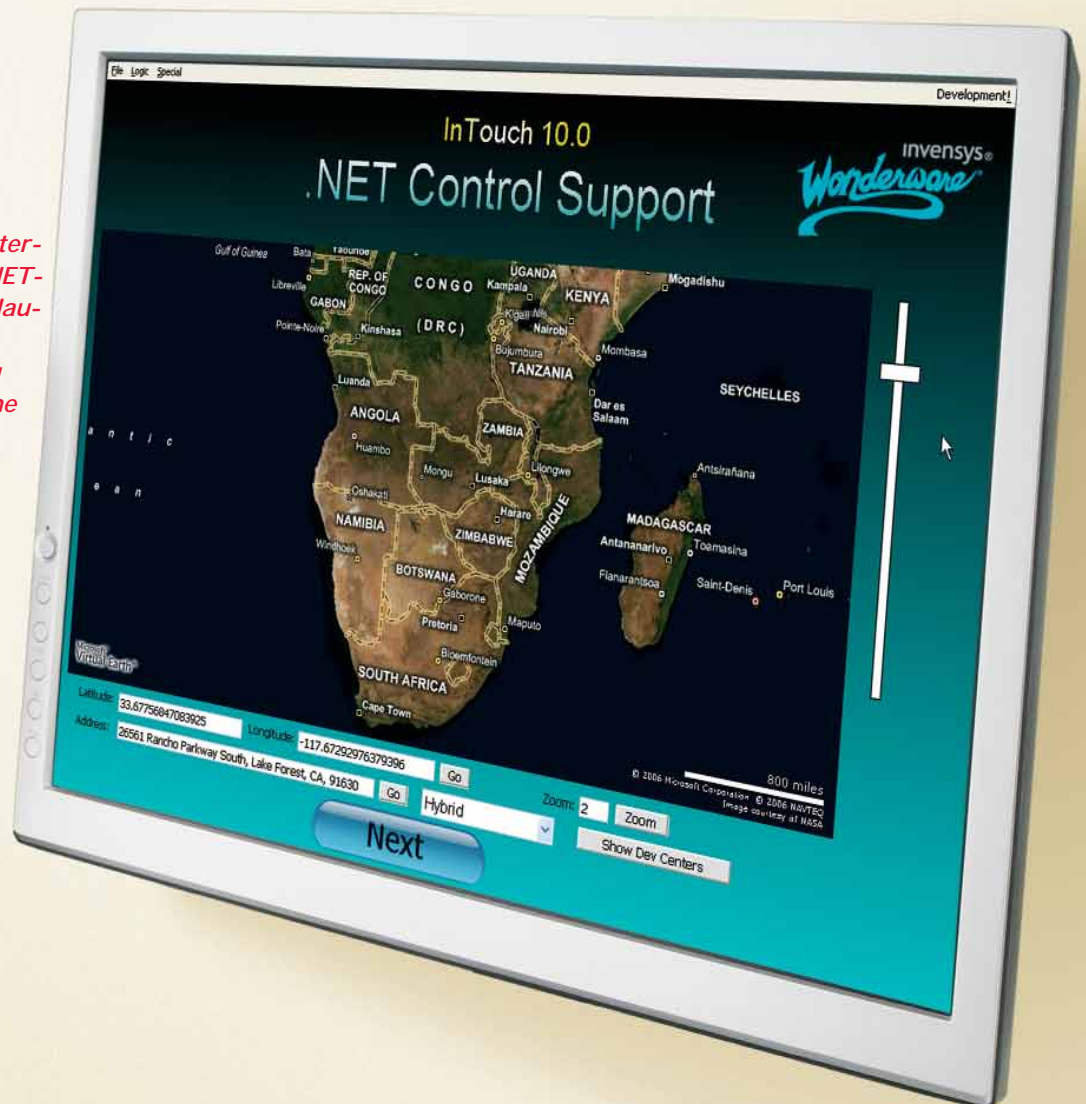
InTouch 10.0 verfügt über Grundfunktionen, die es erlauben, die Güte von ausgelesenen Prozessdaten darzustellen, so dass Sie Veränderungen in der Datenqualität sofort erkennen und entsprechend reagieren können.

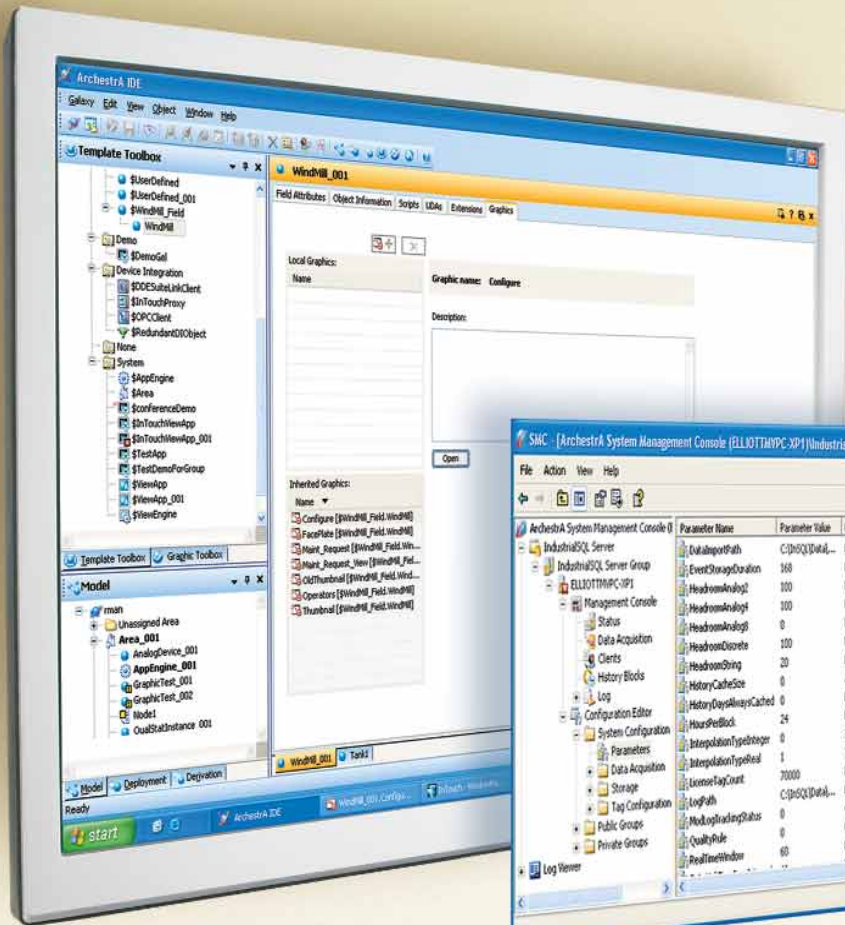
InTouch 10.0 bietet nicht nur neue Grafik-Werkzeuge, sondern auch die Möglichkeit, Vektorgrafiken, Bitmap-Grafiken, .NET- und ActiveX-Steuerelemente in beliebiger Kombination zu verwenden.

.NET-Steuerelemente können in Arcestra-Symbole eingefügt werden, wodurch Sie auch ohne Programmieraufwand Ihre Applikation uneingeschränkt erweitern können. Arcestra-Grafiken ermöglichen so den Zugang zu Standard-Funktionen wie Web-Browser, Office-Elementen, Mapping Tools, ERP-Komponenten und zu allen Applikationen, die .NET-Steuerelemente unterstützen.

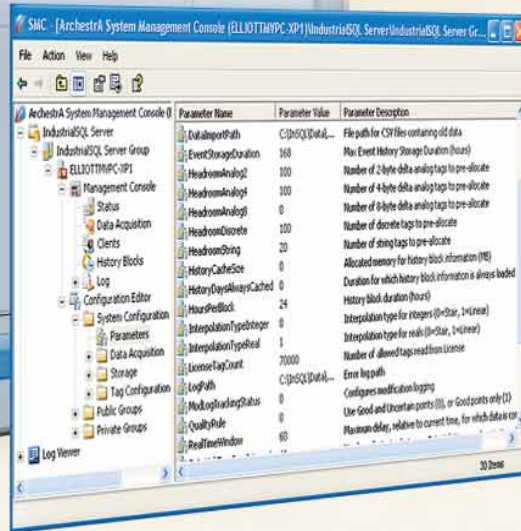


Arcestra-Symbole unterstützen eingebettete .NET-Steuerelemente und erlauben so eine uneingeschränkte Erweiterung von Applikationen ohne Programmieraufwand.





Die Arcestra-Entwicklungs-
umgebung (IDE) bietet leistungs-
starke Multi-User-Funktionen
wie Check-out und Check-in von
Objekten und Symbolen, die ge-
rade bearbeitet werden, sowie
die Anzeige der vom Entwick-
lungsteam vorgenommenen Än-
derungen.

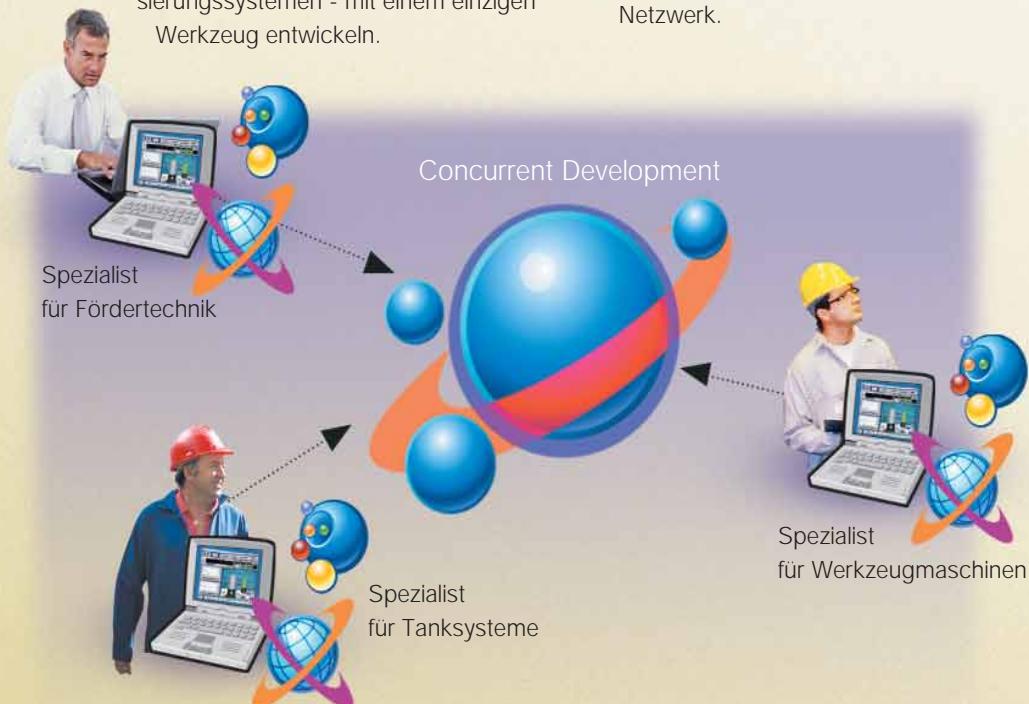


Eine einheitliche Entwicklungsumgebung

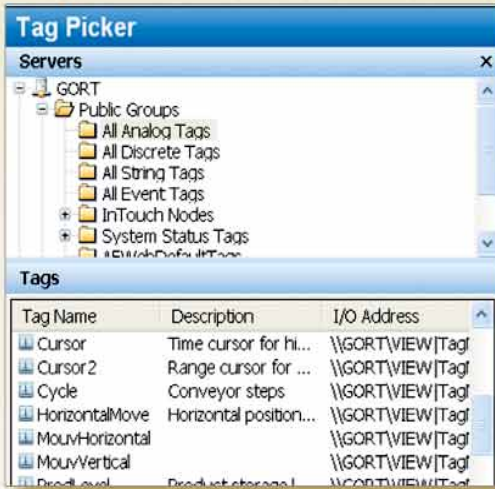
Wonderware Development Studio heißt das neue, aber gewohnt einfach zu handhabende Entwicklungswerkzeug, das nun gleichzeitig die einheitliche Entwicklungsumgebung (Integrated Development Environment = IDE) für InTouch 10.0 wie auch für die Wonderware System Platform 3.0 darstellt. Mit der IDE können Entwickler und Ingenieure jetzt ihre Anwendungen - von einfachen HMI-Applikationen bis hin zu unternehmensweiten Automatisierungssystemen - mit einem einzigen Werkzeug entwickeln.

Die umfangreiche und vielseitige Arcestra-IDE bietet für InTouch 10.0 und die System Platform 3.0 leistungsstarke Multi-User-Funktionen wie Check-out und Check-in von Objekten und Symbolen, die gerade bearbeitet werden, sowie die Anzeige der vom Entwicklungsteam vorgenommenen Änderungen.

Zudem ist die Arcestra-IDE das Werkzeug zur schnellen Verteilung von Applikationsänderungen im gesamten Netzwerk.



Standardisieren, Organisieren, Anpassen



Die InTouch-Variablen-Datenbank wird logisch in organisierten Gruppen verwaltet, um die Erstellung und Pflege von InTouch-Applikationen zu vereinfachen.

Mit der InTouch 10.0 HMI-Software können Sie Applikationen erstellen, die einerseits definierten Unternehmensstandards entsprechen, in die aber andererseits auch bestehende, inhomogene Automatisierungssysteme integriert werden können.

Der Project Viewer vereinfacht durch seinen hierarchischen Aufbau und die logische Grup-

lierung von Fenstern und Skripten die Erstellung und Verwaltung von InTouch-10-Applikationen, und mit der dynamischen Auflösungsanpassung lassen sich Applikationen während des Betriebs ohne Konvertierung in verschiedenen Bildschirmauflösungen darstellen.

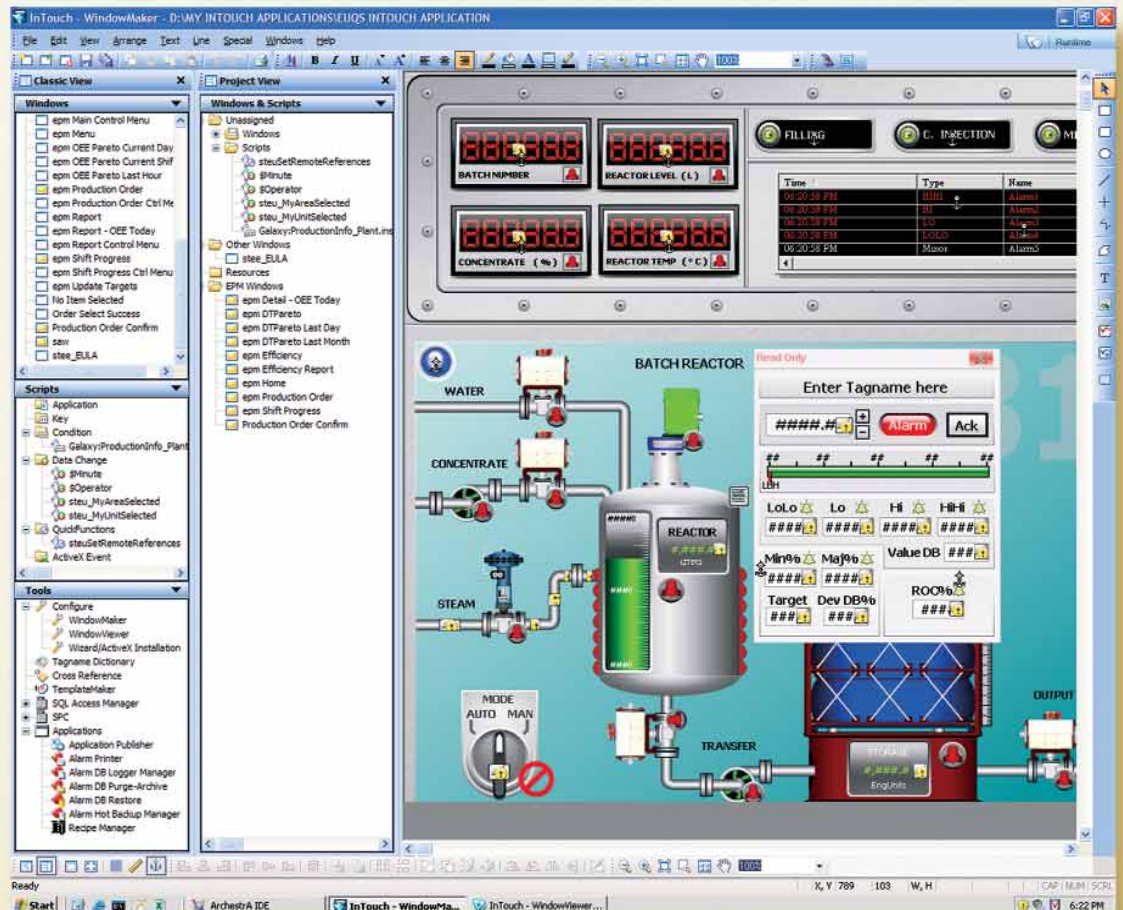
Mit Hilfe des QuickScript-Editors können Sie Applikationen auch ohne besondere Vorkenntnisse erweitern oder an spezifische Systemanforderungen anpassen.

Skripte sind einfach zu konfigurieren und können in Abhängigkeit verschiedenster Parameter, wie z.B. Prozessbedingungen, Datenänderungen, Anwendungsereignisse, Tastatureingaben, ActiveX- oder .NET-Control-Events, ausgeführt werden.

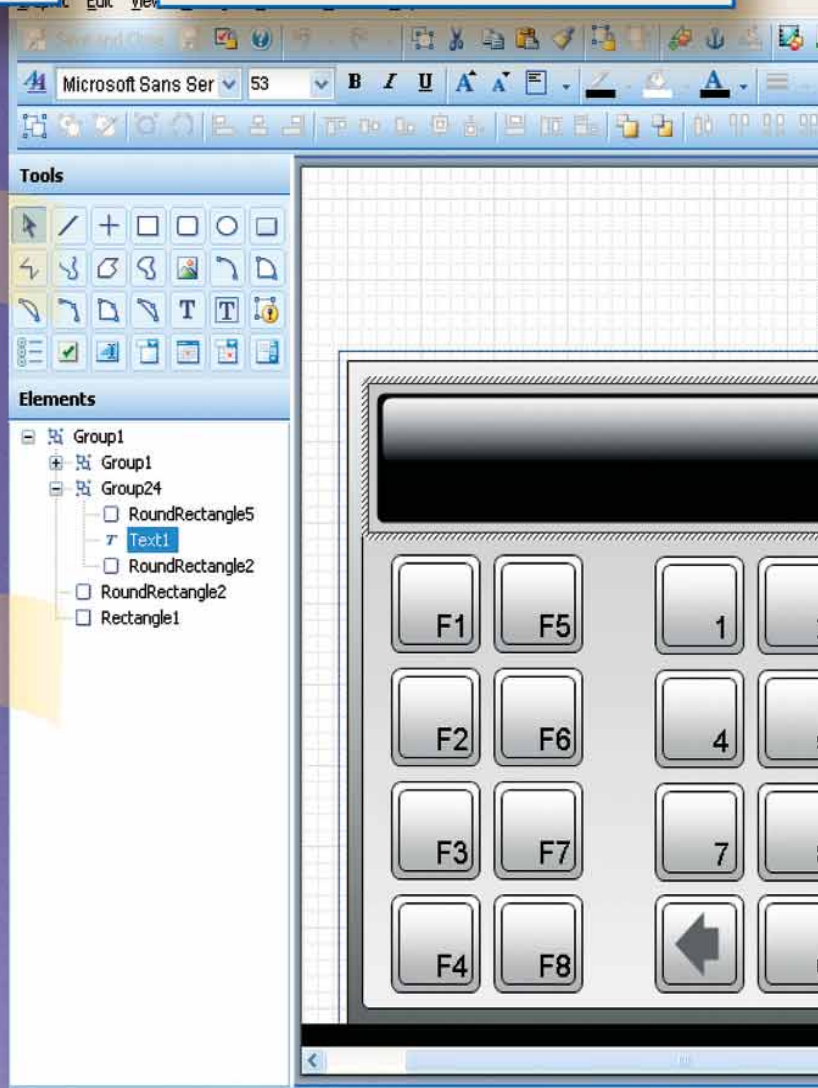
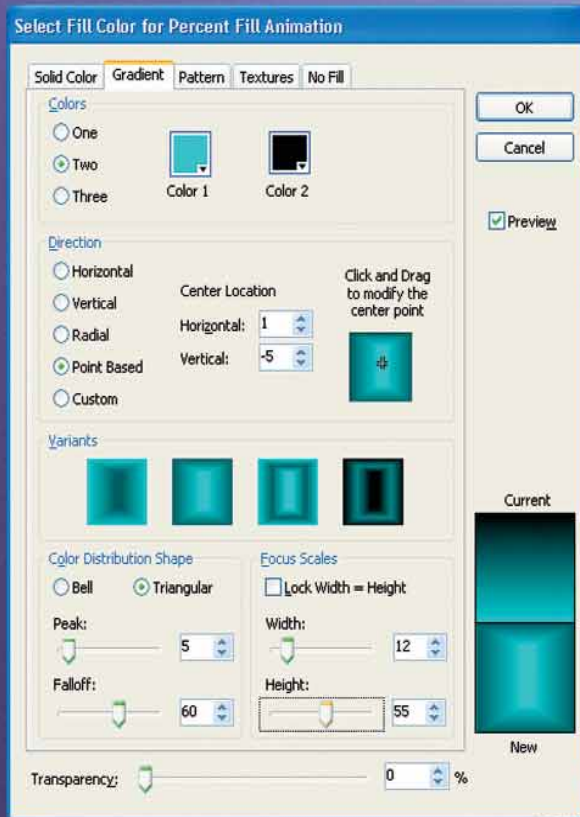
Sie können Ihre eigene Skript-Bibliothek erstellen und so durch Wiederverwendung den Aufwand für Erstellung, Verwaltung und Verteilung minimieren.

Mit der InTouch-Fast-Switch-Funktion für direkten Wechsel zwischen Entwicklungs- und Laufzeit-Modus und der Vorschau des ArchestrA-Symbol-Editors können Sie jederzeit kontrollieren, wie Ihre Applikation aussieht und wie sie sich verhält, bevor Sie die Anwendung in der Produktionsumgebung implementieren.

Organisieren Sie Ihre Produktion. Machen Sie Funktionalität und Betriebsabläufe transparent.



Wonderware InTouch 10.0 - Grafische Entwicklungsumgebung



Umfassende Grafik-
Toolbox für unge-
bremste Kreativität.

Alle Grafikelemente
und Untergruppen
sind einzeln editier-
bar und machen die
Grafik-Erstellung
zum Kinderspiel.

Double click the 'Text1' Text to add animations.

Jedes Grafik-Attribut kann individuell animiert werden.

Select Fill Color for Percent Fill Animation

Solid Color Gradient Pattern Textures No Fill

Colors

One Two Three

Color 1 Color 2

Direction

Horizontal Vertical Radial Point Based Custom

Center Location

Horizontal: 18 Vertical: -31

Click and Drag to modify the center point

Variants

Color Distribution Shape

Bell Triangular

Peak: 27 Falloff: 95

Focus Scales

Lock Width = Height

Width: 12 Height: 75

Transparency: 7 %

OK Cancel Preview

Animation

Textures No Fill

Current New

OK Cancel Preview

Horizontal

Foreground: Color 1 Background: Color 2

Transparency: 0 %

Properties

Graphic

Name: Text1

Appearance

X: 440 Y: 170 Width: 127 Height: 80 Angle: 0 AbsoluteOrigin: 503, 210 RelativeOrigin: 0, 0 Text: LCD Transparency: 0 Locked: False

Text Style

TextColor: Solid

Animations

No Animations are configured. Click '+' to add.

No Animations Configured

No Animations are configured. Click '+' to add.

572, 527 X,Y: 440,170 W,H: 127,80 Angle: 0

Edit Animations

Animations

Visualization

- Visibility
- Fill Style
- Line Style
- Text Style
- Blink
- % Fill Horizontal
- % Fill Vertical
- Location Horizontal
- Location Vertical
- Width
- Height
- Orientation
- Value Display
- Tooltip

Interaction

- Disable
- User Input
- Slider Horizontal
- Slider Vertical
- Pushbutton
- Action Scripts
- Show Symbol
- Hide Symbol

No Animations configured. Click '+' to add.

Intelligente Entscheidungen

Wissen ist Macht - und intelligente, interaktive Prozessgrafiken, die Ihnen die gewünschten Informationen aus Ihrem Produktionsumfeld liefern, sind der Schlüssel zu mehr "Produktions-Intelligenz".

Intelligente Grafikfunktionen setzen Daten in einen Zusammenhang, ermöglichen schnelle Analysen und machen dargestellte Informationen leicht und schnell verständlich.

Der Bediener hat damit stets die richtigen Informationen zum richtigen Zeitpunkt und im richtigen Format vor Augen. So sind zeitnahe Entscheidungen und schnelle, korrigierende Eingriffe möglich, die die Anlagen-Effizienz steigern und Kosten senken.

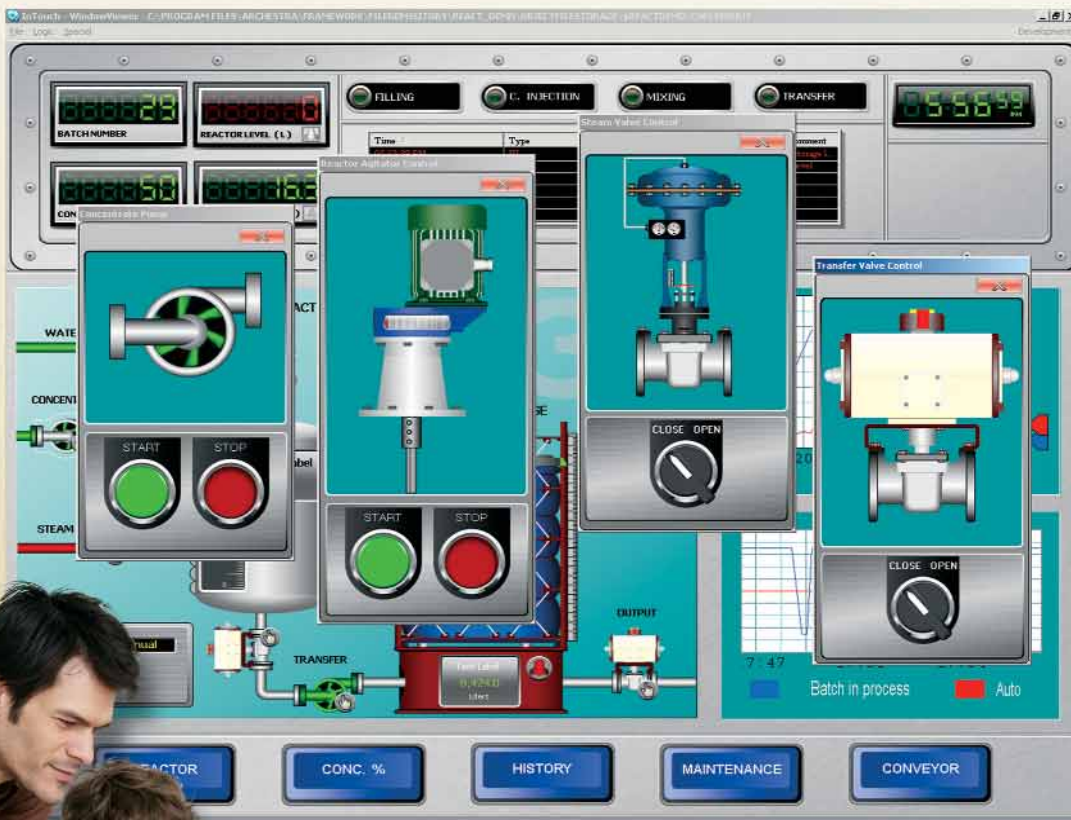
Die intuitive Prozessvisualisierung durch Nutzung von InTouch 10.0 Data Aware Controls, intelligen-

ten Grafikobjekten, integrierter Qualitätsinformationen und robusten .NET-Steuerelementen verleihen Ihnen die entscheidenden Vorteile in Richtung Produktivität.

Mit dem dynamischen Zoomen von Symbolen, den "Tooltips" und "Mouse-over"-Funktionen stehen Ihnen zusätzliche Informationen zur Verfügung, ohne Ihren Bildschirm zu überfrachten - so haben Sie stets alles im Blick.

Durch die Multi-Monitor-Unterstützung steht anspruchsvollen HMI-Applikationen über mehrere Monitore mit umfangreichen Visualisierungs- und Bedienmöglichkeiten nichts mehr im Weg.

Die Multi-Monitor-Unterstützung ermöglicht anspruchsvolle Visualisierungslösungen über mehrere Bildschirme für komfortables Bedienen und Beobachten.



InTouch 10.0 erlaubt den schnellen und sicheren Zugang zu Systemalarmen und erleichtert in kritischen Situationen das Ergreifen entsprechender Maßnahmen.



Agieren und Reagieren - alles in Echtzeit

Durch die zeitnahe Alarmierung, die unmittelbare Alarmquittierung und die Behebung der Alarmursachen lassen sich Stillstandskosten erheblich senken. Auch die Möglichkeit, die Alarmhistorie detailliert zu analysieren, erlaubt Rückschlüsse darüber, in welchen Bereichen Sie präventiv tätig werden sollten.

Die InTouch 10.0 Troubleshooting-Tools umfassen:

- **Distributed Alarm Display** - für die komplette Zusammenfassung aller aktuellen Alarme
- **Alarm Viewer Control** - ein ActiveX-Control zur Anzeige aktueller Alarme und der Alarmhistorie
- **Database View Control** - zur Darstellung der Alarmhistorie zu Analysezwecken

Zudem bietet InTouch 10.0 Tools, die zur Laufzeit konfigurierbar sind und der schnellen Bestimmung des Alarmtyps und der Alarmdauer dienen, um rasche Analysen und Reaktionen auf Alarmsituationen zu ermöglichen.

Verbinden und Erfassen

InTouch 10.0 kann über eine Vielzahl von E/A-, DA- und OPC-Servern mit praktisch allen gängigen Automatisierungsgeräten, Informationssystemen und Feldgeräten kommunizieren.

Wonderware nutzt die folgenden Schnittstellen zur Datenkommunikation und bietet Zugriff auf InTouch-Daten über:

- OPC-Technologie
- Wonderware SuiteLink-Protokoll
- Microsoft DDE Communications

Das ArchestrA-DAServer-Toolkit mit Interfaces zu den genannten Kommunikationsstandards steht auch Drittanbietern zur Erstellung von eigenen Servern zur Verfügung.

Der Industrie-Standard: IT-freundlich, sicher, erweiterbar

Mit InTouch 10.0 lassen sich umfangreiche HMI-Applikationen leichter, schneller und kostengünstiger verwalten.

InTouch 10.0 ist IT-freundlich durch das zentrale Applikations-Management, das zentrale Sicherheitsmodell, einfache Erweiterbarkeit und integrierte Diagnostik.

InTouch 10.0 gibt Ihnen die Flexibilität, bestehende InTouch-Applikationen parallel zu Applikationen mit den neuen ArchestrA-Grafiken zu verwenden und diese bestehenden Systeme später aufzurüsten.

InTouch 10.0 ermöglicht Ihnen sowohl die Nutzung von Industriestandards als auch die Umsetzung Ihrer eigenen Standards.

InTouch 10.0 unterstützt .NET 3.0-Steuerelemente, MS Windows for Terminal services, MS Office 2007 und MS Vista.



Globale Applikationen

InTouch 10.0 gibt es in den Sprachversionen Englisch, Deutsch, Französisch, Japanisch und Chinesisch, und über unsere Distributoren werden teilweise weitere Sprachversionen angeboten und unterstützt.

Funktionen zu lokalen Zeitzonen sowie Sommer- und Winterzeit machen es Ihnen leicht, Applikationen international einzusetzen.

Außerdem stellt InTouch 10.0 auch MS-Tablet-PC-Funktionalitäten zur Verfügung, mit denen Sie u.a. Notizen handschriftlich eingeben können.

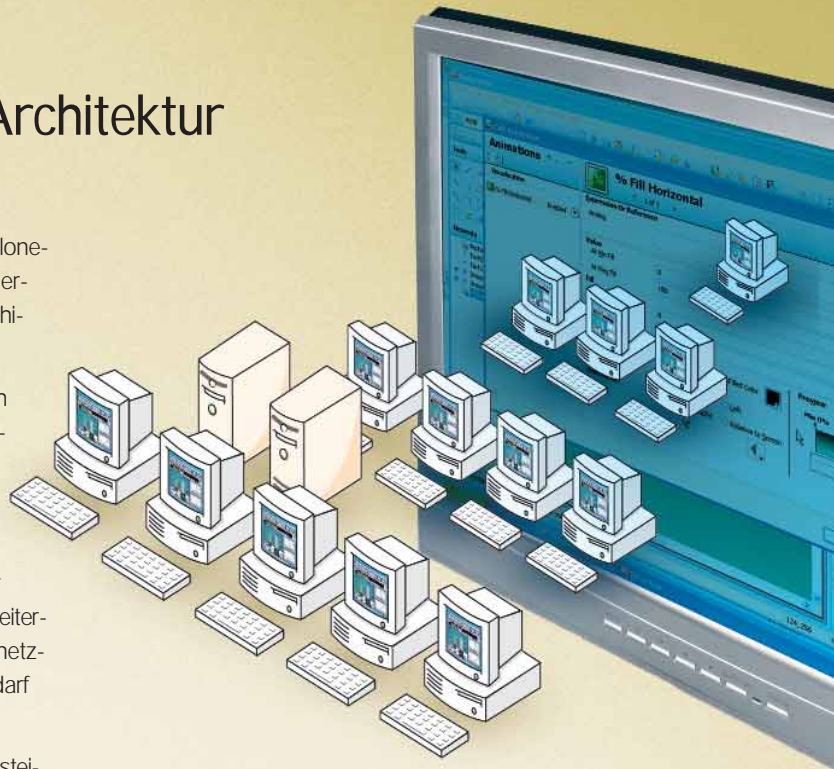
Flexible und skalierbare Architektur

InTouch 10.0 kann sowohl als eigenständiges Stand-Alone-System oder als Visualisierungskomponente der Wonderware System Platform 3.0 innerhalb einer verteilten Architektur genutzt werden.

Zudem steht die Terminal-Services-Edition von InTouch 10.0 zur Verfügung, die auf einem Server bis zu 75 Terminal-Services-Sessions unterstützt.

Um Ihr System in Größe und Umfang wachsen zu lassen und so an zukünftige Anforderungen anzupassen, können Sie bei Bedarf auch von der Flexibilität der ArcestrA-Architektur Gebrauch machen, das heißt Erweiterbarkeit von einem einzigen Knoten bis zu über 400 vernetzten PCs. Fangen Sie klein an und erweitern Sie bei Bedarf auf bis zu über 1 Million E/A.

Auch bestehende InTouch-Applikationen lassen sich bei steigenden Anforderungen in eine System Platform integrieren.



Sicherheit – immer und überall

InTouch 10.0 beinhaltet eine Reihe von integrierten Sicherheitsmodellen und -optionen, die sich an Ihren Anforderungen orientieren:

- **Access-Level Password Security** - Definierbare Verfügbarkeit bestimmter Funktionen je nach Aufgaben- und Kompetenzbereich.
- **Microsoft Windows Authentication** - Authentifizierung anhand Ihrer Kennung auf Basis der User ID und Benutzergruppen über den Domain Controller oder lokalen Computer.
- **Data Level Security** - Anwender der Wonderware System Platform 3.0 können bei Bedarf den Zugriff von InTouch 10.0 auf einzelne Datenattribute oder -elemente definieren.
- **FDA 21 CFR Part 11 Funktionalität** - Integrierte Zugangsfunktionen, Sicherheits-Skript-Funktionen und Variablen erleichtern die Einhaltung von Regularien.
- **InTouch 10.0 Read Only Software** - eine reine View-Only Runtime Version der InTouch 10.0 Applikation, die das Ändern von Daten oder Interaktion mit dem dargestellten Prozess verhindert.



Schutz Ihrer Investition

Der Wonderware-Tradition hinsichtlich der Unterstützung unserer Kunden und dem Schutz Ihrer Investition folgend, kann auch eine bestehende InTouch-Applikation der ersten Generation nach wenigen Anpassungsschritten mit der aktuellen Version 10.0 verwendet werden.

Die neuen ArcestrA-Grafiken ergänzen die gesamte Funktionspalette vorheriger InTouch-Versionen, wobei Ihnen InTouch 10.0 HMI die Funktionalitäten liefert, bestehende Applikationen zu modifizieren und zu erweitern, wenn und wann Sie dies möchten.



Mit InTouch 10.0 wird die Verwaltung größerer HMI-Applikationen leichter, zeitsparender und kosteneffizienter.

Grenzenlos bahnbrechend!

InTouch 10.0 HMI in Kombination mit der Wonderware System Platform 3.0 liefert Ihnen eine Informations- und Automationsumgebung, die an Leistung, Erweiterbarkeit und einfacher Handhabung ihresgleichen sucht und dabei mehr ist, als bloß die Summe der einzelnen Komponenten.

Die neuen Grafikfunktionen der ArchestrA-Entwicklungsumgebung (IDE) und die Integrationsfähigkeit von InTouch 10.0 ebnet InTouch-Anwendern den Weg zu ArchestrA-Applikationen auf Basis der Wonderware System Platform 3.0. Ein Upgrade auf die aktuelle Version 10.0 bietet Ihnen alle Vorteile der erweiterten Funktionalitäten ohne dabei Ihre bisherigen Investitionen in InTouch-HMI-Applikationen aufs Spiel zu setzen.

Die Wonderware System Platform 3.0 ist keine Voraussetzung für die Verwendung von InTouch 10.0, jedoch ist sie das ultimative Add-On für InTouch, das Ihre Anforderungen an ein Supervisory-System neu definieren kann:

- **ArchestrA-Grafiken und Applikations-Objekte** – der leistungsstarke, objektorientierte Ansatz innerhalb der Wonderware System Platform 3.0 verbindet Visualisierungsgrafiken mit Applikationslogik, I/O, Historie und Datenspeicherung, und erlaubt einfaches Drag & Drop Solution Engineering. Damit sparen Sie nicht nur Zeit, sondern erhöhen auch die Konsistenz und Handhabung Ihrer Applikationen.
- **Hierarchisches Plant Model** – Anders als herkömmliche Variablen-basierte Datenbanken bietet Ihnen das Plant Model der Wonderware System Platform 3.0 eine logisch-hierarchische Wiedergabe von Anlagen und Prozessen. Dabei werden Systeme in einer effektiven Applikationsumgebung strukturiert verwaltet. Die Elemente des Modells lassen sich einfach nach Bedarf wiederverwenden und senken so den Entwicklungsaufwand und gleichzeitig die Lebenszykluskosten.
- **Zentrale Applikationsverwaltung** – schnelle und sichere Verteilung und Verwaltung von Applikationen von zentraler Stelle aus, ohne vor Ort sein zu müssen.
- **Universell einsetzbar** – Die Visualisierungsfunktionen von InTouch 10.0 HMI finden in allen industriellen Umgebungen und Branchen Anwendung.
- **Systemweite Konfiguration** – einmal konfiguriert ist jede Information - Grafik, Historie, Alarm, Events, Sicherheit, Logik, Scripting, Input und Output - universell verfügbar. Mit der Wonderware System Platform 3.0 kann die Visualisierung von Daten- und Kommunikationsstatus zentral festgelegt werden.
- **Gemeinsamer Namensraum** – Die Wonderware System Platform 3.0 fasst alle Informationen und Daten innerhalb einer großen und verteilten Applikation in einem gemeinsamen System zusammen, wodurch keine weitere Integration notwendig ist. Das Plant Model bietet Ihnen dazu den einfachen Informationszugang sowie Struktur und Handhabbarkeit.
- **Wonderware Production & Performance Management Module** – Dies sind Module zur Erweiterung der Wonderware System Platform 3.0 um Funktionen im Bereich MES, EMI, OEE, KPI, etc. zur Anlagen- und Leistungsüberwachung und zur Qualitätsverbesserung. Diese Module ermöglichen es Ihnen, innerhalb einer Applikation alle Aufgaben zwischen ERP und Steuerungsebene zu erfüllen.

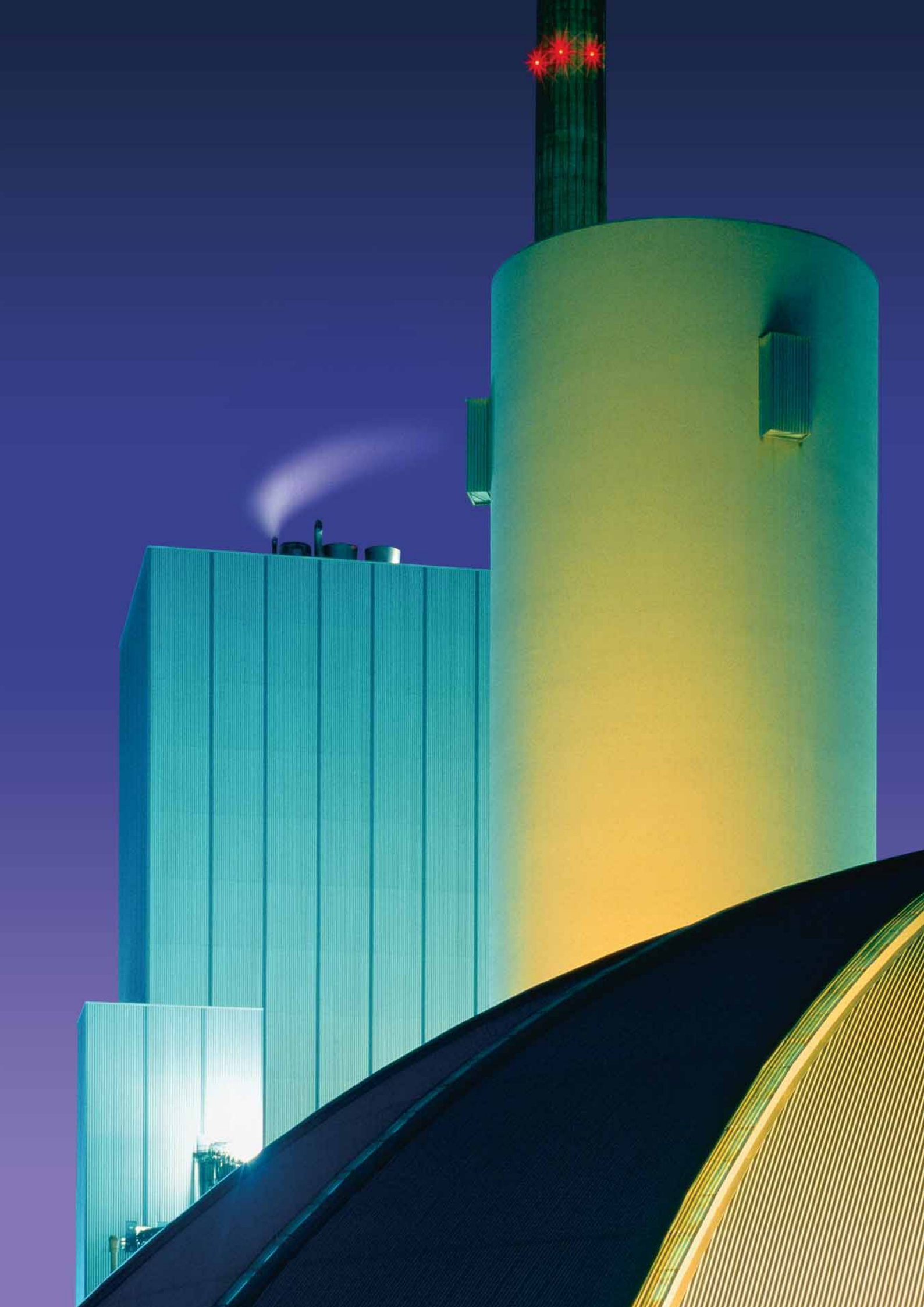
Mit der Wonderware System Platform als Lösungsansatz halten Sie die "Total Cost of Ownership" dauerhaft gering, können jedoch durch die Modularität Funktionen nach Bedarf ergänzen.

Mehrfach ausgezeichnet: Customer Support & Services

Durch Wonderwares Customer Support & Services Programm bleiben Sie immer auf dem neusten Stand, haben Zugang zu getesteten und aktuellen Best Practices sowie professionelle Beratung durch das mehrfach ausgezeichnete Support-Team von Wonderware. Zusätzlich erhalten Sie Zugriff auf das Wonderware Online-Knowledge-Base-Center, auf unser Security Center und vieles mehr.

Weitere Informationen erhalten Sie bei Ihrer Wonderware Geschäftsstelle oder im Internet unter www.wonderware.de, www.wonderware.at oder www.wonderware.com.







Software Solutions for Real-Time SuccessSM

Wonderware GmbH

Einsteinring 41 • D-85609 Dornach
info@wonderware.de • info@wonderware.at

www.wonderware.de • www.wonderware.at

© 2008 Invensys Systems Inc. Alle Rechte vorbehalten. Invensys, Wonderware, InTouch und ArchestrA sind Warenzeichen der Invensys plc bzw. ihrer Tochter- oder Schwesterunternehmen. Microsoft, ActiveX, Vista und .NET sind eingetragene Warenzeichen der Microsoft Corporation. Alle anderen Marken und Produktnamen können Warenzeichen ihrer jeweiligen Eigentümer sein.