

Highlights

Wonderware Intelligence ist ein Wonderware System Platform basierendes Werkzeug um verschiedenste Produktionsdaten zur Analyse und Informationsverbreitung, in ein Datenmodell zu aggregieren und in Kontext zu stellen.

Intelligence bietet:

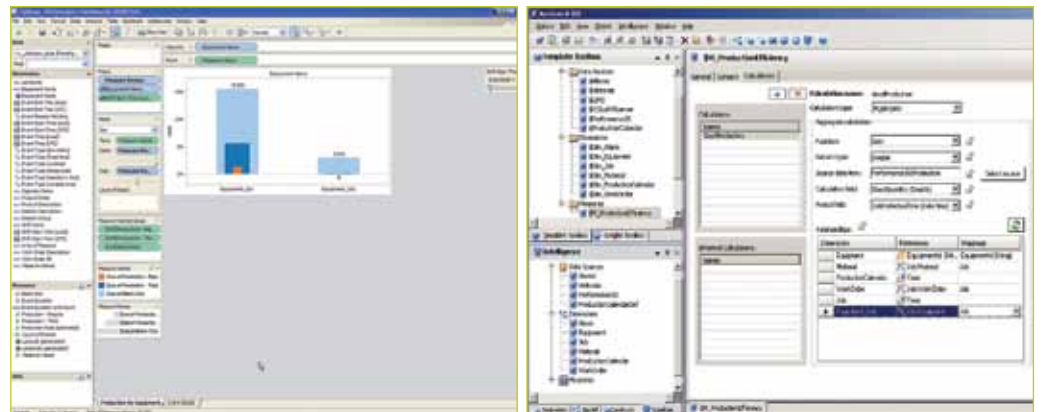
- Visualisierung anhand einfach zu konfigurierender Dashboards
- Datenstruktur Dank eines umfassenden Informationsmodells
- Möglichkeit zur Erstellung von Key Performance Indicators zur Darstellung aller wesentlichen Information
- Collaboration und Teilen von Daten Dank eines web-basierten Dashboards

Wonderware Intelligence 1.0

WONDERWARE INTELLIGENCE KURZ BESCHRIEBEN

Wonderware Intelligence ist das erste Enterprise Manufacturing Intelligence (EMI) Produkt auf dem Markt, welches alle Vorteile des Portfolios an Wonderware Software zu Reporting- und Analysezwecken nutzt. Basierend auf der Wonderware System Platform, erstellt Wonderware Intelligence ein Informations-Framework zur Erfassung von Daten aus sowohl Wonderware Datenquellen - aber vor allen auch anderen Datenquellen wie OSIsoft PI Server Database oder SAP ERP Daten - formatiert und speichert diese Daten und stellt diese in Form eines intuitiven Dashboards dar. Die Software erlaubt Ihnen eine schnelle Entscheidungsfindung in hinsichtlich der Produktionsleistung Ihres Unternehmens. Die Aktualisierung der Daten richtet sich nach Ihren Anforderungen, so dass Sie stets einen aktuellen Überblick über Anlagennutzung, Produktqualität, Ertrag, Produktionsdurchlauf oder Mitarbeiter, Ressourcen und Energieverbrauch.

Das Wonderware Intelligence Plant Model ist einfach zu erstellen und verwendet die Entwicklungsumgebung der Wonderware System Platform zur Strukturierung sowohl historischer als auch transaktioneller Daten und zur Erstellung der Verbindungen sowie der Informationsstruktur.



ERSTELLUNG SINNVOLLER KENNZAHLEN

Mit Wonderware Intelligence erstellen Sie individuell auf Sie abgestimmte Key Performance Indicators (KPIs), so dass Sie genau die Daten vor sich haben, die Sie für eine sinnvolle Entscheidungsfindung oder zur Erreichung von Produktionszielen benötigen. Wonderware Intelligence unterstützt die Bestimmung von Produktionszeiten je Linie, Schicht oder Mitarbeiter und erlaubt den Vergleich verschiedener Produktionsstandorte. Die Erstellung von Ad-Hoc Analysen jeglicher Daten wird hiermit kinderleicht, völlig unabhängig von der Datenquelle: Historian, MES, LIMS, oder SAP ERP. Die darauf basierenden Analysen werden als Dashboard zugänglich gemacht und sind für eine Vielzahl definierter Anwender über die Web-Funktionen des Intelligence Analytics Client zugänglich.

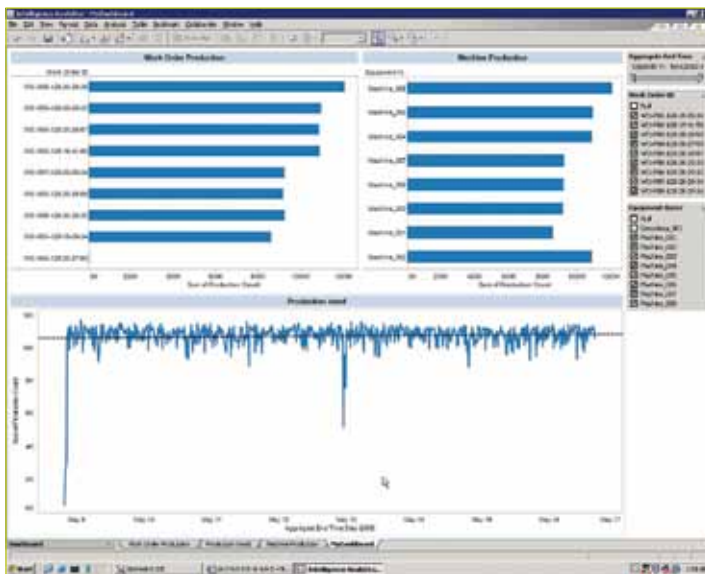
SELF-SERVICE PRODUKT

Wonderware Intelligence wurde mit dem Ziel entwickelt, einem Prozess- oder Plant Ingenieur die Möglichkeit zur schnellen Entwicklung und web-basierter Verteilung von KPIs in Dashboard-Format zu geben. Die Verwendung dieses Werkzeugs spart nicht nur wertvolle IT-Ressourcen, sondern schafft darüber hinaus die Grundlage für eine verbesserte Zusammenarbeit und optimierten Informationsaustausch. Bestehende IT-Investitionen werden nicht nur weiterhin genutzt, sondern um Werkzeuge für mehr Transparenz ergänzt.

MIT VORHANDENEN SYSTEMEN INTEGRIERBAR

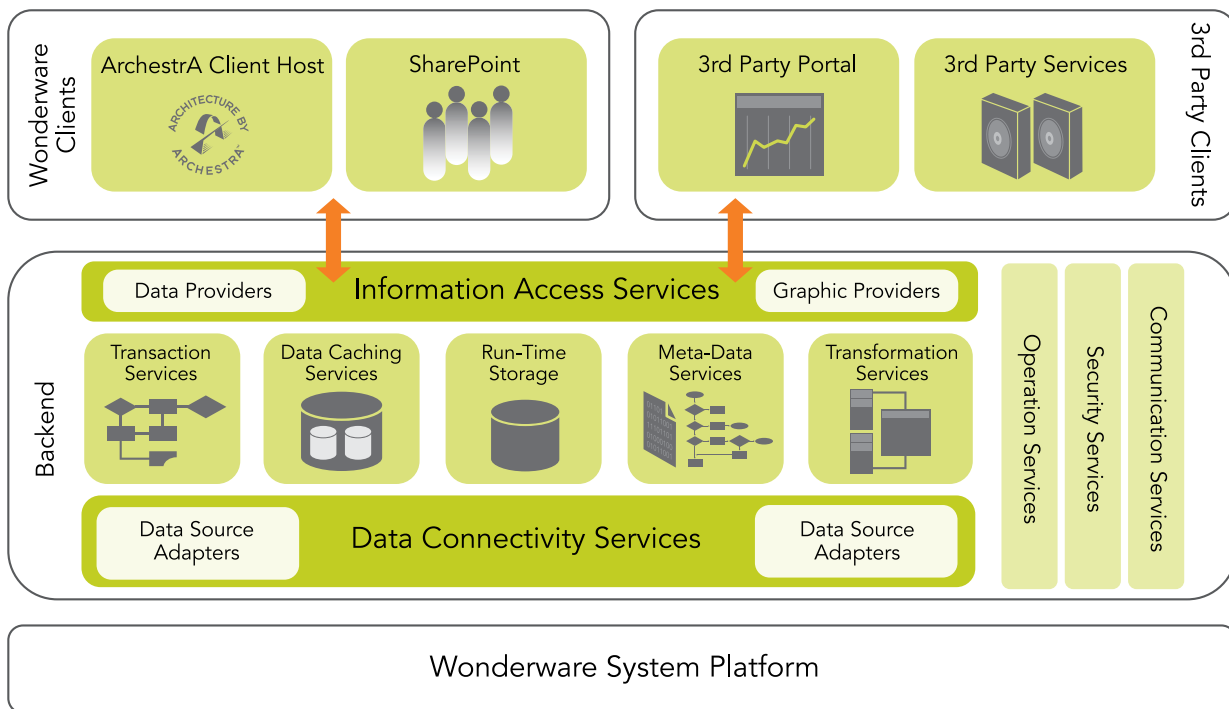
Mit Wonderware Intelligence sind auch bereits vorhandene Daten jederzeit abruf- und damit nutzbar. Diese Software bietet Ihnen ein Framework für einfachen Datenzugang sowie Visualisierung, zum Vergleich wichtiger Kennzahlen und weiterer erforderlicher Parameter.

Intelligence ist anwendbar in Verbindung mit einer Vielzahl anderer Wonderware Produkte wie z.B. InBatch, InTouch, Wonderware MES (Operations and Performance), sowie Energy Management für einen schnellen Überblick über Produktionsweite Prozessdaten. Daneben unterstützen unterschiedliche Wonderware Reporting Produkte - HMI Reports, ActiveFactory, ArchestrA Reports, oder der Wonderware Information Server bei der Erkennung der Datenquelle, indem über das Dashboard bis auf die Anlagenebene hinabgegangen werden kann. Dies ermöglicht eine rasche Ursachenfindung, sollten Abweichungen aufgetreten sein.



FÜR JEDE INDUSTRIE, FÜR JEDE ART VON DATEN

Wonderware Intelligence ist ein Software Werkzeug, dass unabhängig vom Industriezeit eingesetzt werden kann, egal ob in der Produktion von Lebensmitteln, Chemikalien, Metallen, in der Öl-, Gas- oder Energie-Sektor etc. Es liefert Ihnen den Zugang zu Daten, die Sie zur effektiven Steuerung der Produktion benötigen, unabhängig von der Art oder dem Anbieter der Datenquelle, sei es ein Wonderware System, ERP, LIMS oder anderes System.



KOMPONENTEN VON WONDERWARE INTELLIGENCE

Wonderware Intelligence ist eine Erweiterung des umfangreichen Portfolios an Wonderware Reporting und Analyse Lösungen. Es besteht aus folgenden 3 Komponenten:

- Server - hier wird das Informations-Modell erstellt und Daten gespeichert
- Standard Client - zur Ansicht web-basierter Dashboards und Berichte aus dem Wonderware ActiveFactory oder Wonderware Information Server
- Analytics Client - zur Erstellung und Verteilung von Dashboards mit Echtzeit Analyse Funktionen

INTELLIGENCE SERVER

Der Intelligence Server liefert Grundlegende Intelligence Funktionen, indem er Daten aus verschiedenen Quellen in Form eines Informations-Modells in einen sinnvollen Zusammenhang bringt. Der Intelligence Server ist skalierbar von einem Single Site / Single Server bis hin zu Multiple Server zur Speicherung von Daten verschiedener Standorte. Auf dem Intelligence Server werden Daten von anderen Servern zusammengeführt und können dann miteinander verglichen werden. Es ist auch möglich, eine hierarchische Datenstruktur für die Zusammenfassung verschiedener Datenbanken in einen Datenspeicher zu erstellen.

INTELLIGENCE CLIENTS

Wonderware Intelligence Standard Client

Intelligence Standard Clients liefern den Ansichtszugang zu veröffentlichten Dashboards und erlauben das Browsen und navigieren innerhalb des Intelligence Inhalts. Der Standard Clients nutzt die "one click" Technologie zur einfacheren Anwendung.

Wonderware Intelligence Analytics Client

Intelligence Analytics Clients unterstützt die Analyse von Daten, die Erstellung und Veröffentlichung aussagekräftiger und intuitiver Dashboards inkl. Drill-Down Funktionalität für schnelle Ursachenfindung. Die Analytics Clients konfigurieren Berichte und Dashboards, die auf Daten im Information Server, Active Factory oder ArchestrA Reports vorhanden sind.

TECHNISCHE SPEZIFIKTIONEN

Wonderware Intelligence unterstützt die folgenden Sprachen:

Server: Englisch, Französisch, Deutsch, Chinesisch und Japanisch

Clients: Analytics Client - nur Englisch

Standard Intelligence Client: Englisch, Französisch, Deutsch, Chinesisch und Japanisch

BETRIEBS-SYSTEME

Wonderware Intelligence Server unterstützt Windows XP, SP3 (single node, 32 bit); Windows 2003 (32 bit only); Vista SP1 Ultimate (both 32-and 64-bit, single node); Vista SP1 Business (both 32-and 64-bit, single node); und Windows 2008 Server Business sowie Enterprise (both 32-and 64-bit)

Wonderware Intelligence Server unterstützt SQL Server 2008, SP1, 32 bit.

Wonderware Intelligence Clients unterstützt Windows XP, SP3 (32 bit); Windows 2003 (SP2, R2, SP2, 32 bit); Vista (SP1, Ultimate und Business, 32-und 64-bit); Windows 2008 Server, Business and Enterprise, sowohl 32-als auch 64-bit).

MIT WONDERWARE WIRD EMI GENAUSO EINFACH WIE HMI

Wonderware Intelligence ist die jüngste Ergänzung in die Familie der Operations Management Lösungen von Invensys Operations Management. Mit der Marke Wonderware bietet Invensys Operations Management eine Software, mit der Sie einfach und effizient das Beste aus Ihren Anlagen und Ressourcen heraus holen können. Mit Wonderware Software erschliessen Sie sich neue Erkenntnisse aus vorhandenen Daten und nutzen die Vorteile einer erweiterbaren und schnellen Enterprise Manufacturing Intelligence Lösung.

i n v e n s y s
Operations Management

Wonderware GmbH, Einsteinring 41, D-85609 Dornach • Tel: +49 89 450558-0 • Fax: +49 89 450558-222 • www.wonderware.de
Wonderware GmbH, Geiereckstrasse 18/1, A-1110 Wien • Tel: +43 1 - 798 760-1 • Fax: +43 1 - 798 760-5 • www.wonderware.at

iom.invensys.com • DB_PN 15-0262 • Rel. 2010/06

Invensys, the Invensys logo, ArchestrA, Avantis, Eurotherm, Foxboro, IMServ, InFusion, SimSci-Esscor, Skelta, Triconex, and Wonderware are trademarks of Invensys plc, its subsidiaries or affiliates. All other brands and product names may be the trademarks or service marks of their representative owners.

© 2010 Invensys Systems, Inc. All rights reserved. No part of the material protected by this copyright may be reproduced or utilized in any form or by any means, electronic or mechanical, including photocopying, recording, broadcasting, or by any information storage and retrieval system, without permission in writing from Invensys Systems, Inc.